



## Υπουργείο Εργασίας & Κοινωνικών Υποθέσεων



### ΕΝΙΑΙΟ ΣΥΣΤΗΜΑ ΕΛΕΓΧΟΥ & ΠΛΗΡΩΜΩΝ ΣΥΝΤΑΞΕΩΝ “ ΗΛΙΟΣ ”

Ποσοτική &  
Ποιοτική Ανάλυση  
Δεδομένων Ελέγχου &  
Πληρωμών  
Συντάξεων

Κατηγορία Ταμειοκράτη	Πόροι, Συντάξεις	
	Μάρτιος 2014	Μάρτιος 2014
Εργατός	199.363	1.008.830
Αναπληρωτής	60.178	39.301
Αναπληρωτής Υπερβάσιμος ΟΓΑ	23.826	20.399
Συμμ. Ειδική	1.337	1.380
Κατηγορία ΕΥΡΩΔΩ	1.864.214	1.865.012
	1.864.214	1.865.012

Κατηγορία	Μάρτιος 2014	Μάρτιος 2014
Εργατός	34.477	183
Αναπληρωτής	453	0
Αναπληρωτής Υπερβάσιμος ΟΓΑ	44.530	4.191
Συμμ. Ειδική	208.974	31.237
Κατηγορία ΕΥΡΩΔΩ	27.311	3.931
	47.492	23.624
	19.578	3.061
	573	72
		584

Κατηγορία	Μάρτιος 2014	Μάρτιος 2014
Εργατός	1.008.830	1.008.830
Αναπληρωτής	39.301	39.301
Αναπληρωτής Υπερβάσιμος ΟΓΑ	20.399	20.399
Συμμ. Ειδική	1.380	1.380
Κατηγορία ΕΥΡΩΔΩ	1.865.012	1.865.012
	1.865.012	1.865.012

## ΜΗΝΙΑΙΑ ΑΠΕΙΚΟΝΙΣΗ ΣΥΝΤΑΞΙΟΔΟΤΙΚΩΝ ΠΑΡΟΧΩΝ

ΙΟΥΝΙΟΣ 2020

## Περιεχόμενα

1. Εισαγωγή .....	3
2. Ποσοτική & Ποιοτική Ανάλυση Δεδομένων Εισοδήματος Συνταξιούχων.....	4
2.1 Μέσο Εισόδημα από Συντάξεις.....	4
2.2 Κατανομή Συνταξιούχων ανά Φύλο.....	5
2.3 Κατανομή Συνταξιούχων ανά Ηλικία .....	5
3. Ποσοτική & Ποιοτική Ανάλυση Δεδομένων Δαπάνης Συντάξεων .....	7
3.1 Ανάλυση Συντάξεων ανά Κατηγορία και κλίμακα ποσού δαπάνης .....	7
3.2 Μηνιαία Εισροή νέων συντάξεων ανά Φορέα Κοινωνικής Ασφάλισης .....	8
3.3 Γεωγραφική κατανομή συντάξεων .....	9

## 1. Εισαγωγή

---

Η παρούσα έκθεση περιλαμβάνει στατιστικά στοιχεία των συντάξεων που χορηγήθηκαν κατά το μήνα Ιούνιο 2020.

Η έκθεση είναι δομημένη σε 2 βασικές ενότητες όσον αφορά στην ποιοτική και ποσοτική ανάλυση των δεδομένων:

- η πρώτη ενότητα αποτελείται από 3 υποενότητες και περιλαμβάνει στατιστικά στοιχεία **των συνταξιούχων της χώρας και του μέσου μηνιαίου εισοδήματός** τους από συντάξεις, της κατανομής ανά φύλο και ανά ηλικία.
- η δεύτερη ενότητα αποτελείται από 3 υποενότητες και περιλαμβάνει **στατιστικά στοιχεία των συντάξεων και της συνταξιοδοτικής δαπάνης** ανά κατηγορία και κλίμακα ποσού, της μηνιαίας εισροής νέων συντάξεων, και της γεωγραφικής κατανομής.

Επισημαίνεται, ότι στην 1<sup>η</sup> ενότητα η μεθοδολογία για τον υπολογισμό του **μηνιαίου εισοδήματος των συνταξιούχων από συντάξεις περιλαμβάνει τις κρατήσεις φόρου αφαιρουμένης της κράτησης υπέρ υγείας και του ΑΚΑΓΕ.**

Αντίστοιχα, στη 2<sup>η</sup> ενότητα η μεθοδολογία για τον υπολογισμό της **συνταξιοδοτικής δαπάνης περιλαμβάνει τις κρατήσεις φόρου, τις κρατήσεις υπέρ υγείας και ΑΚΑΓΕ.**

Η παρούσα έκθεση συνοδεύεται από Παράρτημα Πινάκων όπου αποτυπώνονται αναλυτικά στοιχεία σχετικά με την κατανομή συντάξεων ανά ταμείο και κατηγορία, ανά νομό, ανά υπηκοότητα, την κατανομή του πλήθους των καταβαλλόμενων συντάξεων κτλ.

Επισημαίνουμε ότι κατά το μήνα Ιούνιο 2020, λόγω της εφαρμογής του άρθρου 44 του ν.4670/2020, παρουσιάζεται αύξηση στις παροχές του Κλάδου Επικουρικής Ασφάλισης του ΕΤΕΑΕΠ, σε 238.517 περιπτώσεις επικουρικών συντάξεων.

## 2. Ποσοτική & Ποιοτική Ανάλυση Δεδομένων Εισοδήματος Συνταξιούχων

### 2.1 Μέσο Εισόδημα από Συντάξεις

Στον Πίνακα 1 παρουσιάζεται το πλήθος των συνταξιούχων και το μέσο μηνιαίο εισόδημα συνταξιούχου ανά κατηγορία σύνταξης. Ο αριθμός των συνταξιούχων της χώρας ανέρχεται σε **2.495.039** και το μηνιαίο ποσό εισοδήματος με την προϊσχύουσα μεθοδολογία σε **2.262.117.921,83€**. Τα στοιχεία της στήλης “Μέσο Εισόδημα/Διάμεσος” περιλαμβάνουν τις κρατήσεις φόρου, την κράτηση υπέρ υγείας, αφαιρουμένου του ΑΚΑΓΕ. Αντίστοιχα, τα στοιχεία της στήλης “Μέσο Εισόδημα/Διάμεσος προ φόρου” περιλαμβάνουν τις κρατήσεις φόρου αφαιρουμένης της κράτησης υπέρ υγείας και του ΑΚΑΓΕ.

	Κατηγορία Συνταξιούχων	Πλήθος Συνταξιούχων	Μηνιαίο Ποσό Εισοδήματος(€)	Μέσο Εισόδημα/ Διάμεσος(€)	Κρατήσεις Υπέρ Υγείας(€)	Μέσο Εισόδημα /Διάμεσος προ φόρου(€)
ΙΟΥΝΙΟΣ 2020	Γήρατος	1.870.492	1.872.182.976,59	1.000,90/914,54	100.802.408,84	947,01/862,91
	Θανάτου	382.601	247.493.115,82	646,87/554,63	13.336.104,37	612,01/524,37
	Αναπηρίας	204.900	129.941.198,95	634,17/533,60	7.003.322,61	599,99/501,22
	Ανασφάλιστων Υπερηλικών ΟΠΕΚΑ	22.221	8.016.372,35	360,76/360,00	480.065,73	339,15/338,40
	Λοιπά	14.825	4.484.258,12	302,48/226,29	110.696,21	295,01/226,29
	<b>ΣΥΝΟΛΟ</b>	<b>2.495.039</b>	<b>2.262.117.921,83</b>		<b>121.732.597,76</b>	
ΜΑΪΟΣ 2020	Γήρατος	1.868.370	1.854.088.807,98	992,36/916,96	99.928.191,71	938,87/865,23
	Θανάτου	383.024	247.617.028,09	646,48/555,00	13.354.598,07	611,61/524,89
	Αναπηρίας	205.652	130.276.406,34	633,48/534,77	7.027.252,33	599,31/502,39
	Ανασφάλιστων Υπερηλικών ΟΠΕΚΑ	22.372	8.069.491,17	360,70/360,00	483.266,48	339,09/338,40
	Λοιπά	14.648	4.437.089,80	302,91/226,29	110.390,71	295,38/226,29
	<b>ΣΥΝΟΛΟ</b>	<b>2.494.066</b>	<b>2.244.488.823,38</b>		<b>120.903.699,30</b>	
ΑΠΡΙΛΙΟΣ 2020	Γήρατος	1.872.558	1.856.183.919,77	991,26/915,01	100.064.325,32	937,82/863,18
	Θανάτου	383.644	247.677.254,00	645,59/554,60	13.331.759,46	610,84/524,51
	Αναπηρίας	205.511	129.997.017,92	632,56/534,19	7.019.648,56	598,40/501,72
	Ανασφάλιστων Υπερηλικών ΟΠΕΚΑ	22.544	8.130.178,21	360,64/360,00	486.912,88	339,04/338,40
	Λοιπά	14.414	4.336.446,71	300,85/216,00	107.385,06	293,40/216,00
	<b>ΣΥΝΟΛΟ</b>	<b>2.498.671</b>	<b>2.246.324.816,61</b>		<b>121.010.031,28</b>	

**Πίνακας 1:** Πλήθος Συνταξιούχων ανά κατηγορία σύνταξης & μηνιαία ποσά προ φόρου, συμπεριλαμβανομένης της κράτησης υπέρ υγείας αφαιρουμένου του ΑΚΑΓΕ.

## 2.2 Κατανομή Συνταξιούχων ανά Φύλο

Στον Πίνακα 2 που ακολουθεί κατανέμονται συντάξεις ανά φύλο και κατηγορία σύνταξης. Στην Ενότητα Σ.1 του Παραρτήματος κατανέμονται οι συντάξεις ανά κατηγορία (γήρατος, θανάτου κτλ.) και εύρος ποσού εισοδήματος στο σύνολο των δικαιούχων (ανδρών και γυναικών) αλλά και ξεχωριστά για άνδρες και γυναίκες. Αναλύοντας τα δεδομένα του εισοδήματος από συντάξεις (ανδρών και γυναικών) σε κλίμακες, προκύπτει ότι οι άνδρες συνταξιούχοι είναι περισσότεροι σε σχέση με τις γυναίκες και λαμβάνουν κατά μέσο όρο υψηλότερα ποσά σύνταξης. Στην κατηγορία γήρατος περιλαμβάνεται και το επίδομα Κοινωνικής Αλληλεγγύης Ανασφάλιστων Υπερηλίκων ΟΠΕΚΑ. **Επισημαίνεται ότι, τα στοιχεία εισοδήματος των συνταξιούχων περιλαμβάνουν τις κρατήσεις φόρου αφαιρουμένης της κράτησης υπέρ υγείας, ΑΚΑΓΕ.**

	Γήρατος		Θανάτου		Αναπηρικές		Λοιπές	
	Πλήθος	Ποσό(€)	Πλήθος	Ποσό(€)	Πλήθος	Ποσό(€)	Πλήθος	Ποσό(€)
<b>Ανδρες</b>	1.011.095	1.075.521.400,39	29.128	12.892.429,59	125.750	81.246.398,55	5.941	1.903.226,17
<b>Γυναίκες</b>	881.618	703.395.473,98	353.473	221.264.581,86	79.150	41.691.477,79	8.884	2.470.335,74
<b>Σύνολο</b>	<b>1.892.713</b>	<b>1.778.916.874,37</b>	<b>382.601</b>	<b>234.157.011,45</b>	<b>204.900</b>	<b>122.937.876,34</b>	<b>14.825</b>	<b>4.373.561,91</b>

**Πίνακας 2:** Κατανομή Συνταξιούχων ανά Φύλο

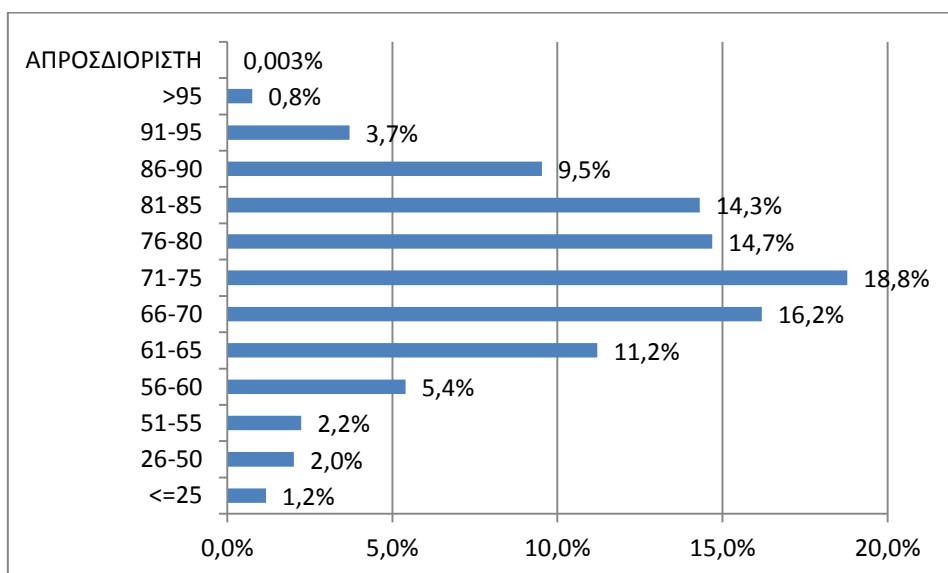
## 2.3 Κατανομή Συνταξιούχων ανά Ηλικία

Στον Πίνακα 3 και το Διάγραμμα 1 που ακολουθούν παρουσιάζονται αναλυτικά στοιχεία σχετικά με την κατανομή των συνταξιούχων και του εισοδήματός τους ανά ηλικία. Παρατηρείται, πως το 28,3% των συνταξιούχων είναι ηλικίας άνω των 81 ετών, το 33,5% κυμαίνεται μεταξύ 71 και 80 ετών, το 35,0% μεταξύ 51 έως 70 ετών ενώ μόλις το 1,2% είναι συνταξιούχοι ηλικίας μικρότερης των 25 ετών. Συνταξιούχοι ηλικίας μεταξύ 61-70 ετών λαμβάνουν τα υψηλότερα ποσά σύνταξης. Σύμφωνα με τα στοιχεία της Ενότητας Σ.2 του Παραρτήματος, παρατηρείται ότι η πλειοψηφία των συνταξιούχων ανδρών είναι ηλικίας μεταξύ 71-75 (σε ποσοστό 20,4%) ενώ των συνταξιούχων γυναικών (σε ποσοστό 17,3% του συνόλου) είναι ηλικίας μεταξύ 71-75 ετών. Υπενθυμίζεται, ότι για τον υπολογισμό του μέσου εισοδήματος από συντάξεις αθροίζονται οι συντάξεις όλων των κατηγοριών (γήρατος, θανάτου, αναπηρίας) που ενδεχομένως λαμβάνει ένας συνταξιούχος.

Ηλικία	Πλήθος Συνταξιούχων	Μηνιαίο Ποσό (€)	Μέσο Εισόδημα από συντάξεις (€)	Διάμεσος (€)
<=25	29.108	9.906.226,09 €	340,33 €	308,96
26-50	50.281	30.039.302,26 €	597,43 €	489,29
51-55	55.940	45.139.613,75 €	806,93 €	713,34
56-60	134.618	125.591.332,16 €	932,95 €	899,43
61-65	279.738	286.538.079,89 €	1.024,31 €	1.006,37
66-70	403.943	408.272.252,20 €	1.010,72 €	965,50
71-75	468.677	426.621.223,07 €	910,27 €	790,87

76-80	366.603	298.998.971,64 €	815,59 €	663,44
81-85	356.969	268.901.418,25 €	753,29 €	593,83
86-90	237.758	166.414.464,82 €	699,93 €	525,61
91-95	92.437	61.728.129,63 €	667,79 €	498,52
>95	18.885	12.180.266,53 €	644,97 €	457,63
Απροσδιόριστη	82	54.043,78 €	659,07 €	487,42
<b>ΣΥΝΟΛΟ</b>	<b>2.495.039</b>	<b>2.140.385.324,07 €</b>	<b>857,86 €</b>	<b>728,03</b>

**Πίνακας 3:** Πλήθος Συνταξιούχων και μέσο μηνιαίο εισόδημα ανά Ηλικία



**Διάγραμμα 1:** Ποσοστιαία Κατανομή Συνταξιούχων ανά Ηλικία

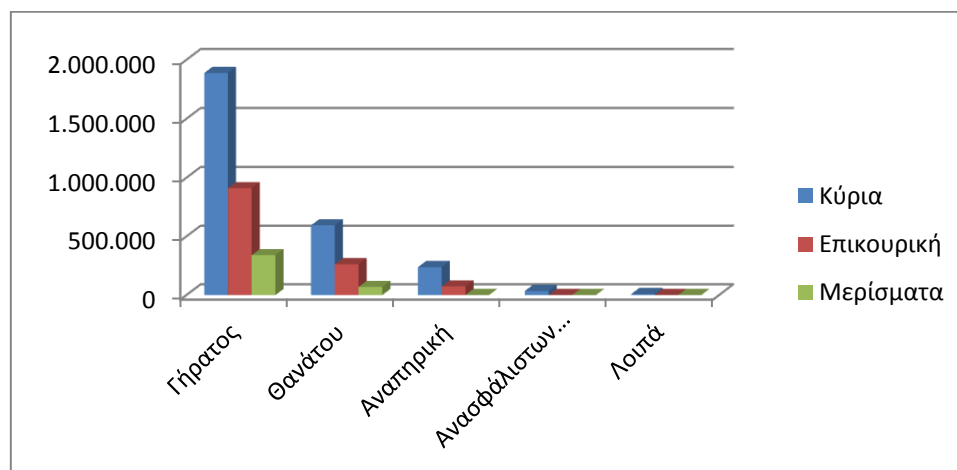
### 3. Ποσοτική & Ποιοτική Ανάλυση Δεδομένων Δαπάνης Συντάξεων

#### 3.1 Ανάλυση Συντάξεων ανά Κατηγορία και κλίμακα ποσού δαπάνης

Τον Ιούνιο του 2020 πληρώθηκαν συνολικά **4.417.560** συντάξεις, από τις οποίες οι **2.762.904** ήταν κύριες, οι **1.246.122** επικουρικές και **408.534** μερίσματα. Η μηνιαία δαπάνη που κατέβαλλαν τα ταμεία ανήλθε σε **2.287.191.131,05 €** και **περιλαμβάνει τις κρατήσεις φόρου, τις κρατήσεις υπέρ υγείας και ΑΚΑΓΕ**. Αναλυτικά στοιχεία ανά κατηγορία σύνταξης αποτυπώνονται στον Πίνακα 4.

Κατηγορία Σύνταξης	Πλήθος	Μηνιαίο Ποσό δαπάνης(€)	Μέση δαπάνη Σύνταξης(€)	Διάμεσος(€)
<b>A. Κύρια</b>	<b>2.762.904</b>	<b>2.005.002.334,41 €</b>	<b>725,69 €</b>	
Γήρατος	1.888.281	1.540.635.030,47 €	815,89 €	692,50 €
Θανάτου	594.163	310.292.193,30 €	522,23 €	434,91 €
Αναπηρική	237.731	137.300.457,47 €	577,55 €	487,75 €
Ανασφάλιστων Υπερηλικών ΟΠΕΚΑ	34.657	10.591.928,09 €	305,62 €	360,00 €
Λοιπά	8.072	6.182.725,08 €	765,95 €	783,30 €
<b>B. Επικουρική</b>	<b>1.246.122</b>	<b>241.860.371,05 €</b>	<b>194,09 €</b>	
Γήρατος	910.254	198.168.531,14 €	217,71 €	198,00 €
Θανάτου	262.797	32.690.235,75 €	124,39 €	114,45 €
Αναπηρική	73.071	11.001.604,16 €	150,56 €	141,78 €
<b>Γ. Μερίσματα</b>	<b>408.534</b>	<b>40.328.425,59 €</b>	<b>98,71 €</b>	
Γήρατος	339.826	35.642.373,42 €	104,88 €	97,61 €
Θανάτου	68.688	4.681.292,84 €	68,15 €	50,12 €
Αναπηρική	20	4.759,33 €	237,97 €	250,14 €
<b>ΣΥΝΟΛΟ</b>	<b>4.417.560</b>	<b>2.287.191.131,05 €</b>		

**Πίνακας 4:** Πλήθος Συντάξεων ανά κατηγορία σύνταξης & μηνιαία δαπάνη προ φόρου, συμπεριλαμβανομένης της κράτησης υπέρ υγείας.



**Διάγραμμα 2:** Κατανομή Συντάξεων ανά Κατηγορία Σύνταξης



Αναλύοντας τα δεδομένα των συντάξεων (κύριων, επικουρικών και μερισμάτων) σε κλίμακες με κριτήριο το ποσό της σύνταξης (Ενότητα Σ.5 του Παραρτήματος), προκύπτει ότι η πλειοψηφία των κυρίων συντάξεων βρίσκεται στο εύρος 500-1000€. Επίσης, σημαντικό ποσοστό στις κύριες συντάξεις γήρατος (περίπου 34%) ξεπερνά τα 1.000 €. Επισημαίνεται, ότι η εν λόγω ανάλυση αφορά σε **συντάξεις και όχι εισόδημα συνταξιούχου**. Στην κατηγορία «γήρατος» έχει συμπεριληφθεί και το επίδομα κοινωνικής αλληλεγγύης ανασφάλιστων υπερηλίκων του ΟΠΕΚΑ. Τα ποσά σε κάθε περίπτωση **περιλαμβάνουν τις κρατήσεις φόρου, τις κρατήσεις υπέρ υγείας και ΑΚΑΓΕ**.

### 3.2 Μηνιαία Εισροή νέων συντάξεων ανά Φορέα Κοινωνικής Ασφάλισης

Στον Πίνακα 5 αποτυπώνεται η μηνιαία εισροή νέων συντάξεων με οριστική απόφαση συνταξιοδότησης και η **δαπάνη** για την καταβολή των αναδρομικών και του ποσού των συντάξεων ανά φορέα κοινωνικής ασφάλισης. Επισημαίνεται ότι υπάρχει χρονική υστέρηση μεταξύ της έκδοσης των αποφάσεων και της ένταξης στο σύστημα πληρωμών (δηλ. τα στοιχεία που αποτυπώνονται στην έκθεση του μηνός Ιουνίου αφορούν αποφάσεις που είχαν εκδοθεί τους προηγούμενους μήνες και εκκαθαρίστηκαν τον Ιούνιο). Σύμφωνα με τα στοιχεία του Ιουνίου, η **συνολική δαπάνη** των αναδρομικών στους νέους συνταξιούχους με οριστική απόφαση συνταξιοδότησης ανήλθε σε **47.855.048,61 €** και η συνολική δαπάνη συντάξεων σε **5.589.166,87 €** για την πληρωμή **11.132** συντάξεων. Αντίστοιχα, η συνολική δαπάνη των αναδρομικών στους νέους συνταξιούχους με τροποποιητική απόφαση συνταξιοδότησης ανέρχεται **1.373.465,41 €** και η συνολική δαπάνη συντάξεων σε **1.371.403,31 €** για την πληρωμή **2.437** τροποποιητικών συντάξεων. Επιπλέον, η συνολική δαπάνη των αναδρομικών στους νέους συνταξιούχους με προσωρινή απόφαση συνταξιοδότησης ανέρχεται σε **4.098.056,28 €** και η συνολική δαπάνη συντάξεων σε **580.909,31 €** για την πληρωμή **1.489** προσωρινών συντάξεων. Αναλυτικά στοιχεία σχετικά με την κατανομή πληρωμής αναδρομικών νέων συντάξεων με τροποποιητική απόφαση και με προσωρινή απόφαση συνταξιοδότησης παρουσιάζονται στις Ενότητες Σ.3 και Σ.4 του Παραρτήματος αντίστοιχα.

Φορέας Κοινωνικής Ασφάλισης (Συντομογραφία)	Πλήθος Νέων Συνταξιούχων με Οριστική Απόφαση Συνταξιοδότησης				Σύνολο	Συνολικό Ποσό Δαπάνης Αναδρομικών (€)	Συνολικό Ποσό Δαπάνης Συντάξεων (€)	Μ.Ο. Δαπάνης Σύνταξης (€)
	Γήρατος	Θανάτου	Αναπηρίας	Λοιπά				
ΕΦΚΑ	2.550	2.363	1.766	179	6.858	35.759.715,75	4.303.152,76	627,46
ΔΗΜΟΣΙΟ	388	167	17		572	5.525.725,49	615.098,99	1.075,35
ΟΠΕΚΑ (ΑΝΑΣΦΑΛΙΣΤΩΝ ΥΠΕΡΗΛΙΚΩΝ)				201	201	614.712,45	51.424,23	255,84
ΤΡΑΠΕΖΑ ΤΗΣ ΕΛΛΑΔΟΣ	2	2			4	8.300,21	4.985,52	1.246,38
ΕΤΕΑΕΠ	1.072	757	937		2.766	5.873.494,65	535.695,47	193,67
ΜΕΡΙΣΜΑΤΑ	292	439			731	73.100,06	78.809,90	107,81
<b>ΣΥΝΟΛΟ</b>	<b>4.304</b>	<b>3.728</b>	<b>2.720</b>	<b>380</b>	<b>11.132</b>	<b>47.855.048,61</b>	<b>5.589.166,87</b>	

**Πίνακας 5:** Κατανομή πληρωμής αναδρομικών νέων συντάξεων με οριστική απόφαση συνταξιοδότησης ανά Φορέα Κοινωνικής Ασφάλισης και κατηγορία σύνταξης



Στον Πίνακα 6 που ακολουθεί παρουσιάζονται αναλυτικά στοιχεία για το πλήθος των αναστολών συντάξεων και το ποσό αναστολής λόγω ληξιαρχικών μεταβολών (θάνατος, γάμος) ανά ταμείο. Το μήνα Ιούνιο διακόπηκαν **11.988** συντάξεις συνολικού ποσού **5.354.342,52 €** από τις οποίες **2.965** ήταν επικουρικές (ΕΤΕΑΕΠ).

Φορέας	Γήρατος	Θανάτου	Αναπηρίας	Χωρίς Ένδειξη	Πλήθος	Πληρωτέο Τελικό (€)
ΕΦΚΑ	4.347	1.623	801	89	6.860	3.840.059,03
ΔΗΜΟΣΙΟ	617	428	71	0	1.116	923.896,92
ΟΠΕΚΑ (ΑΝΑΣΦΑΛΙΣΤΩΝ ΥΠΕΡΗΛΙΚΩΝ)	146	0	0	42	188	58.567,42
ΤΡΑΠΕΖΑ ΤΗΣ ΕΛΛΑΔΟΣ	8	4	0	0	12	10.738,32
ΕΤΕΑΕΠ	1.889	850	226	0	2.965	456.931,64
ΜΕΡΙΣΜΑΤΑ	600	247	0	0	847	64.149,19
<b>ΣΥΝΟΛΟ</b>	<b>7.607</b>	<b>3.152</b>	<b>1.098</b>	<b>131</b>	<b>11.988</b>	<b>5.354.342,52</b>

**Πίνακας 6:** Κατανομή πλήθους αναστολών συντάξεων λόγω ληξιαρχικών μεταβολών και ποσού ανά ταμείο

### 3.3 Γεωγραφική κατανομή συντάξεων

Όπως προκύπτει από την επεξεργασία του πεδίου του ταχυδρομικού κώδικα των δικαιούχων στα αρχεία των συντάξεων, ο μεγαλύτερος αριθμός συντάξεων καταβάλλεται στην Αττική (1.717.866) και την Κεντρική Μακεδονία (733.428). Ακολουθεί η Θεσσαλία με 302.516 συντάξεις και η Δυτική Ελλάδα με 254.350. Στον Πίνακα 7 αποτυπώνεται η γεωγραφική κατανομή των συντάξεων ανά περιφέρεια και κατηγορία σύνταξης καθώς και τα ποσά σύνταξης που αντιστοιχούν σε κάθε Περιφέρεια σε σχέση με το αντίστοιχο ΑΕΠ για το έτος 2013 (προσωρινά στοιχεία ΕΛΣΤΑΤ). Στην Περιφέρεια Ηπείρου παρατηρείται η μεγαλύτερη τιμή (21,3%) του λόγου ποσού σύνταξης προς ΑΕΠ και ακολουθεί η Περιφέρεια Θεσσαλίας με τιμή 19,3%. Στην τελευταία θέση βρίσκεται η Περιφέρεια Νοτίου Αιγαίου με τιμή 10,3%.

Περιφέρεια	Σύνολο Συντάξεων	Γήρατος	Θανάτου	Αναπηρίας	Άλλη/Χωρίς Ένδειξη	Μηνιαίο Ποσό Δαπάνης Συντάξεων (ευρώ)	%ΑΕΠ
Ανατολικής Μακεδονίας Θράκης	233.297	168.331	40.295	22.806	1.865	109.305.530,51	18,7%
Κεντρικής Μακεδονίας	733.428	527.311	147.191	54.241	4.685	365.028.171,77	17,9%
Ηπείρου	147.419	108.302	25.273	13.197	647	70.382.457,86	21,3%
Δυτικής Μακεδονίας	108.638	78.857	20.720	8.697	364	57.954.486,98	15,9%
Θεσσαλίας	302.516	217.246	56.624	27.800	846	149.456.663,01	19,3%
Ιονίων Νήσων	76.098	55.521	14.223	6.005	349	37.071.372,50	14,6%
Στερεάς Ελλάδας	214.198	150.698	46.544	16.254	702	108.791.364,71	15,7%
Αττικής	1.717.866	1.214.851	405.831	89.625	7.559	941.648.593,27	13,1%
Δυτικής Ελλάδας	254.350	182.459	49.190	21.548	1.153	126.476.400,83	18,2%

Περιφέρεια	Σύνολο Συντάξεων	Γήρατος	Θανάτου	Αναπηρίας	Άλλη/Χωρίς Ένδειξη	Μηνιαίο Ποσό Δαπάνης Συντάξεων (ευρώ)	%ΑΕΠ
Πελοποννήσου	216.421	160.198	38.514	16.748	961	110.266.211,82	16,7%
Κρήτης	221.129	158.973	40.848	20.576	732	111.529.028,68	15,2%
Νοτίου Αιγαίου	99.354	72.212	20.013	6.778	351	50.008.227,62	10,3%
Βορείου Αιγαίου	75.696	54.736	14.909	5.912	139	38.660.567,19	17,5%
Χωρίς Τιμές	17.150	10.806	5.473	635	236	10.612.054,30	
<b>ΣΥΝΟΛΟ</b>	<b>4.417.560</b>	<b>3.160.501</b>	<b>925.648</b>	<b>310.822</b>	<b>20.589</b>	<b>2.287.191.131,05</b>	

**Πίνακας 7:** Γεωγραφική Κατανομή Συντάξεων

Για 17.150 εγγραφές δεν υπήρχε ένδειξη ΤΚ και για το λόγο αυτό δεν περιλαμβάνονται στον Πίνακα 7. Στο χάρτη που ακολουθεί αποτυπώνεται ο αριθμός των συντάξεων που καταβάλλεται στις 13 περιφέρειες της χώρας.



**Χάρτης 1:** Καταβολή Συντάξεων ανά Περιφέρεια

Τέλος, σημειώνεται ότι στο συνοδευτικό Παράρτημα της έκθεσης και ειδικότερα στις ενότητες Σ6, Σ7, Σ8, Σ9, Σ10, Σ11 και Σ12 αποτυπώνονται επιπλέον αναλυτικά στοιχεία σχετικά τη συνταξιοδοτική δαπάνη κύριων, επικουρικών συντάξεων και μερισμάτων, την κατανομή συντάξεων ανά ταμείο και κατηγορία, ανά νομό, ανά υπηκοότητα, την κατανομή του πλήθους των καταβαλλόμενων συντάξεων κτλ. Αναλυτική λίστα των περιεχομένων του Παραρτήματος παρατίθεται παρακάτω.

Ενότητα	Περιγραφή
<b>Σ1:</b>	<b>Κατανομή Εισοδήματος Συνταξιούχων ανά Φύλο και εύρος ποσού:</b> Κατανέμονται οι συντάξεις ανά κατηγορία σύνταξης (γήρατος, θανάτου, κτλ) και εύρος ποσού εισοδήματος στο σύνολο των δικαιούχων (ανδρών και γυναικών) αλλά και ξεχωριστά για άνδρες και γυναίκες.
<b>Σ2:</b>	<b>Κατανομή Συνταξιούχων και εισοδήματος από συντάξεις ανά Ηλικία και κατηγορία σύνταξης:</b> Κατανέμονται οι συντάξεις ανά κατηγορία σύνταξης (γήρατος, θανάτου, κτλ) και ηλικία στο σύνολο των δικαιούχων (ανδρών και γυναικών) αλλά και ξεχωριστά για άνδρες και γυναίκες.
<b>Σ3:</b>	<b>Κατανομή πληρωμής αναδρομικών νέων συντάξεων με τροποποιητική απόφαση συνταξιοδότησης ανά Φορέα Κοινωνικής ασφάλισης και κατηγορία σύνταξης:</b> Αποτυπώνεται η μηνιαία εισροή νέων συντάξεων με τροποποιητική απόφαση συνταξιοδότησης και η δαπάνη για την καταβολή των αναδρομικών.
<b>Σ4:</b>	<b>Κατανομή πληρωμής αναδρομικών νέων συντάξεων με προσωρινή απόφαση συνταξιοδότησης ανά Φορέα Κοινωνικής ασφάλισης και κατηγορία σύνταξης:</b> Αποτυπώνεται η μηνιαία εισροή νέων συντάξεων με προσωρινή απόφαση συνταξιοδότησης και η δαπάνη για την καταβολή των αναδρομικών.
<b>Σ5:</b>	<b>Κατανομή Συντάξεων ανά εύρος ποσού δαπάνης:</b> Κατανέμονται οι συντάξεις ανά κατηγορία σε κλίμακες ανά εύρος ποσού σύνταξης.
<b>Σ6:</b>	<b>Συνταξιοδοτική Δαπάνη Κύριων, Επικουρικών Συντάξεων, Μερισμάτων:</b> Αποτυπώνεται το πλήθος και συνταξιοδοτική δαπάνη κύριων, επικουρικών συντάξεων και μερισμάτων ανά φορέα κοινωνικής ασφάλισης.
<b>Σ7:</b>	<b>Κατανομή Συντάξεων ανά ταμείο και κατηγορία:</b> Αποτυπώνεται η κατανομή συντάξεων και η συνταξιοδοτική δαπάνη ανά ταμείο και κατηγορία σύνταξης.
<b>Σ8:</b>	<b>Κατανομή νέων Συνταξιούχων ανά ηλικία, κατηγορία σύνταξης &amp; Φορέα Κοινωνικής Ασφάλισης:</b> Αποτυπώνεται η κατανομή νέων συνταξιούχων ανά ηλικία, κατηγορία σύνταξης & Φορέα Κοινωνικής Ασφάλισης και ο μέσος όρος δαπάνης σύνταξης.
<b>Σ9:</b>	<b>Κατανομή Συντάξεων ανά νομό:</b> Αποτυπώνεται το πλήθος συντάξεων και η συνταξιοδοτική δαπάνη ανά κατηγορία σύνταξης και νομό.
<b>Σ10:</b>	<b>Κατανομή Συντάξεων ανά υπηκοότητα:</b> Αποτυπώνεται η κατανομή του πλήθους συντάξεων ανά υπηκοότητα.
<b>Σ11:</b>	<b>Κατανομή κατά αριθμό καταβαλλόμενων συντάξεων (κύριων, επικουρικών, μερισμάτων) ανά συνταξιούχο:</b> Αποτυπώνεται η κατανομή κατά αριθμό καταβαλλόμενων συντάξεων ανά συνταξιούχο.
<b>Σ12:</b>	<b>Ποσά Συντάξεων ανά Περιφέρεια ως Ποσοστό του ΑΕΠ:</b> Αποτυπώνονται τα ποσά σύνταξης που αντιστοιχούν σε κάθε Περιφέρεια σε σχέση με το αντίστοιχο ΑΕΠ για το έτος 2013 (προσωρινά στοιχεία ΕΛΣΤΑΤ).
<b>Σ13:</b>	<b>Κατανομή Συντάξεων ανά Κατηγορία Σύνταξης (ΔΑΠΑΝΗ):</b> Αποτυπώνεται η κατανομή συντάξεων και η συνταξιοδοτική δαπάνη ανά κατηγορία σύνταξης.
<b>Σ14:</b>	<b>Κατανομή Συντάξεων ανά Κατηγορία Σύνταξης (ΕΙΣΟΔΗΜΑ):</b> Αποτυπώνεται η κατανομή συντάξεων και το εισόδημα ανά κατηγορία σύνταξης.

Ενότητα	Περιγραφή
Σ15:	<b>Μέσο Μηνιαίο Εισόδημα από Συντάξεις προ Φόρων</b> (με περίθαλψη): Αποτυπώνεται το πλήθος συνταξιούχων και το μέσο μηνιαίο εισόδημα από συντάξεις προ φόρων ανά κατηγορία σύνταξης (γήρατος, θανάτου, κτλ).
Σ16:	<b>Διαστρωμάτωση Συντάξεων</b> (ΕΙΣΟΔΗΜΑ): Αποτυπώνεται η κατανομή συντάξεων ανά κατηγορία σύνταξης (γήρατος, θανάτου, κτλ) και το εύρος ποσού εισοδήματος στο σύνολο των δικαιούχων (ανδρών και γυναικών).
Σ17:	<b>Κατανομή Κατά Αριθμό Καταβαλλόμενων Συντάξεων</b> : Αποτυπώνεται το πλήθος των συνταξιούχων και η κατανομή κατά αριθμό καταβαλλόμενων συντάξεων (κύριων, επικουρικών, μερισμάτων).
Σ18:	<b>Κατανομή Συντάξεων ανά Νομό και κατηγορία</b> (Γήρατος/Θανάτου/Αναπηρίας): Αποτυπώνεται το πλήθος συντάξεων ανά κατηγορία σύνταξης και νομό.
Σ19:	<b>Κατανομή συντάξεων ανά ταμείο</b> για ασφαλισμένους που λαμβάνουν 10, 9,8 ή 7 συντάξεις.
Σ20:	<b>Μέση Μηνιαία Δαπάνη από Συντάξεις προ Φόρων ανά Φύλο Συνταξιούχου</b> : Αποτυπώνεται το πλήθος συνταξιούχων και η συνταξιοδοτική δαπάνη ανά κατηγορία σύνταξης (γήρατος, θανάτου, κτλ).
Σ21:	<b>Διαστρωμάτωση Συνταξιούχων</b> : Κατανέμονται οι συντάξεις ανά κατηγορία σύνταξης (γήρατος, θανάτου, κτλ) και εύρος ποσού δαπάνης στο σύνολο των δικαιούχων (ανδρών και γυναικών).
Σ22:	<b>Διαστρωμάτωση Συνταξιούχων ανά φύλο</b> (ΔΑΠΑΝΗ): Κατανέμονται οι συντάξεις ανά κατηγορία σύνταξης (γήρατος, θανάτου, κτλ) και εύρος ποσού δαπάνης στο σύνολο των δικαιούχων (ανδρών και γυναικών) αλλά και ξεχωριστά για άνδρες και γυναίκες.
Σ23:	<b>Κατανομή Συνταξιούχων ανά Ηλικία</b> : Αποτυπώνεται το πλήθος συνταξιούχων ανά ηλικία.
Σ24:	<b>Κατανομή Συνταξιούχων ανά Ηλικία και Κατηγορία Σύνταξης</b> (ΔΑΠΑΝΗ): Αποτυπώνεται το πλήθος συνταξιούχων και η συνταξιοδοτική δαπάνη ανά ηλικία και κατηγορία σύνταξης (γήρατος, θανάτου, κτλ).
Σ25:	<b>Κατανομή Συντάξεων ανά Ταμείο και Κατηγορία - Ομαδοποίηση με Εποπτεύοντα Φορέα</b> : Αποτυπώνεται το πλήθος συνταξιούχων ανά κατηγορία σύνταξης (γήρατος, θανάτου, κτλ) και Εποπτεύοντα Φορέα.
Σ26:	<b>Κατανομή Νέων Συνταξιούχων ανά Ηλικία, Κατηγορία Σύνταξης και Κύριο Φορέα με προσωρινή απόφαση</b> : Αποτυπώνεται η μηνιαία εισροή νέων συντάξεων με προσωρινή απόφαση συνταξιοδότησης και η δαπάνη για την καταβολή των αναδρομικών.
Σ27:	<b>Κατανομή Νέων Συνταξιούχων ανά Ηλικία, Κατηγορία Σύνταξης και Κύριο Φορέα με τροποποιητική απόφαση</b> : Αποτυπώνεται η μηνιαία εισροή νέων συντάξεων με τροποποιητική απόφαση συνταξιοδότησης και η δαπάνη για την καταβολή των αναδρομικών.
Σ28:	<b>Στοιχεία Νέων Συντάξεων με αναδρομικά ποσά ανά κατηγορία - Οριστική Απόφαση</b> : Αποτυπώνεται η μηνιαία εισροή νέων συντάξεων με οριστική απόφαση συνταξιοδότησης και η δαπάνη για την καταβολή των αναδρομικών.
Σ29:	<b>Αναστολές Συντάξεων Λόγω Γάμου</b> : Αποτυπώνεται το πλήθος συνταξιούχων και το συνολικό καθαρό πληρωτέο ποσό ανά κατηγορία σύνταξης (γήρατος, θανάτου, κτλ).
Σ30:	<b>Αναστολές Συντάξεων Λόγω Θανάτου</b> : Αποτυπώνεται το πλήθος συνταξιούχων και το συνολικό καθαρό πληρωτέο ποσό ανά κατηγορία σύνταξης (γήρατος, θανάτου, κτλ).