



ΔΕΙΚΤΕΣ ΚΥΚΛΟΥ ΕΡΓΑΣΙΩΝ ΚΑΙ ΟΓΚΟΥ ΣΤΟΝ ΤΟΜΕΑ ΤΩΝ ΑΥΤΟΚΙΝΗΤΩΝ: Απριλίου-Ιουνίου 2024

Η Ελληνική Στατιστική Αρχή ανακοινώνει τους μηνιαίους Δείκτες Κύκλου Εργασιών και Όγκου στον Τομέα των Αυτοκινήτων με έτος βάσης 2021=100,0 της περιόδου Απριλίου-Ιουνίου 2024, η εξέλιξη των οποίων, σύμφωνα με προσωρινά στοιχεία χωρίς ημερολογιακή και εποχική διόρθωση, έχει ως εξής:

Οι Δείκτες Κύκλου Εργασιών στον κλάδο 45 της ταξινόμησης NACE Αναθ. 2 (χονδρικό, λιανικό εμπόριο, επισκευή μηχανοκίνητων οχημάτων και μοτοσυκλετών) περιόδου Απριλίου-Ιουνίου 2024, σε σύγκριση με τους δείκτες της περιόδου Απριλίου-Ιουνίου 2023, παρουσίασαν ετήσια μεταβολή ως εξής (Πίνακας 1):

- Απρίλιος, αύξηση 32,2%
- Μάιος, μείωση 0,5% και
- Ιούνιος, αύξηση 6,2%,

ενώ οι **Δείκτες Όγκου στον κλάδο 45** παρουσίασαν ετήσια μεταβολή ως εξής:

- Απρίλιος, αύξηση 29,3%,
- Μάιος, μείωση 2,7% και
- Ιούνιος, αύξηση 4,7%.

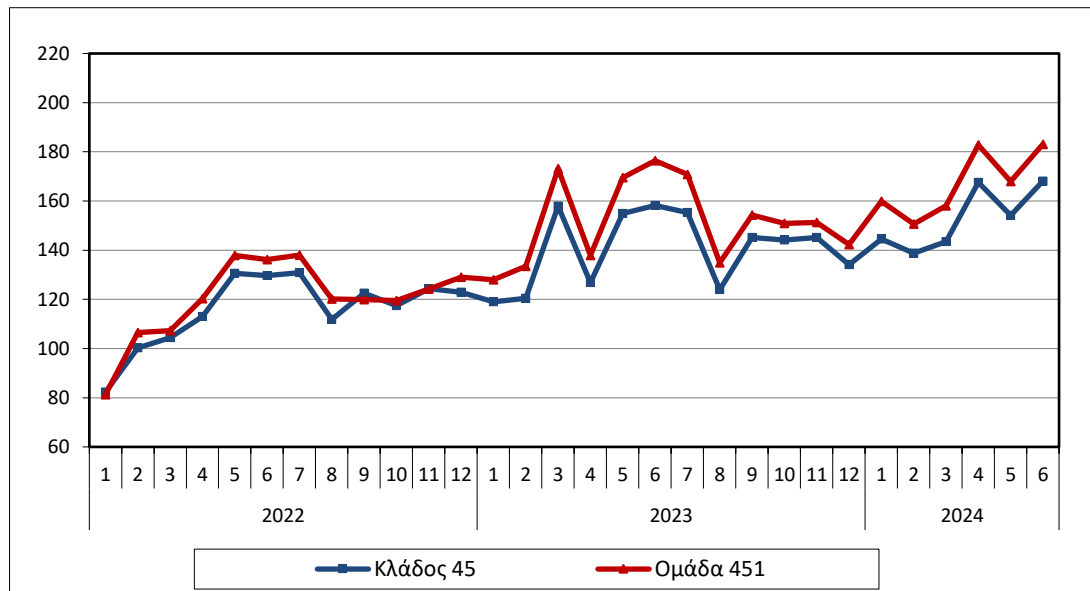
Οι Δείκτες Κύκλου Εργασιών στην ομάδα 451 (πώληση μηχανοκίνητων οχημάτων) της περιόδου Απριλίου-Ιουνίου 2024, σε σύγκριση με τους δείκτες της περιόδου Απριλίου-Ιουνίου 2023, παρουσίασαν ετήσια μεταβολή ως εξής (Πίνακας 1):

- Απρίλιος, αύξηση 32,6%
- Μάιος, μείωση 0,9% και
- Ιούνιος, αύξηση 3,8%,

ενώ οι **Δείκτες Όγκου στην ομάδα 451** παρουσίασαν ετήσια μεταβολή ως εξής:

- Απρίλιος, αύξηση 30,8%,
- Μάιος, μείωση 2,3% και
- Ιούνιος, αύξηση 3,6%.

Γράφημα 1. Εξέλιξη των Δεικτών Κύκλου Εργασιών στον Τομέα Αυτοκινήτων κλάδος 45, ομάδα 451 (2021=100,0)



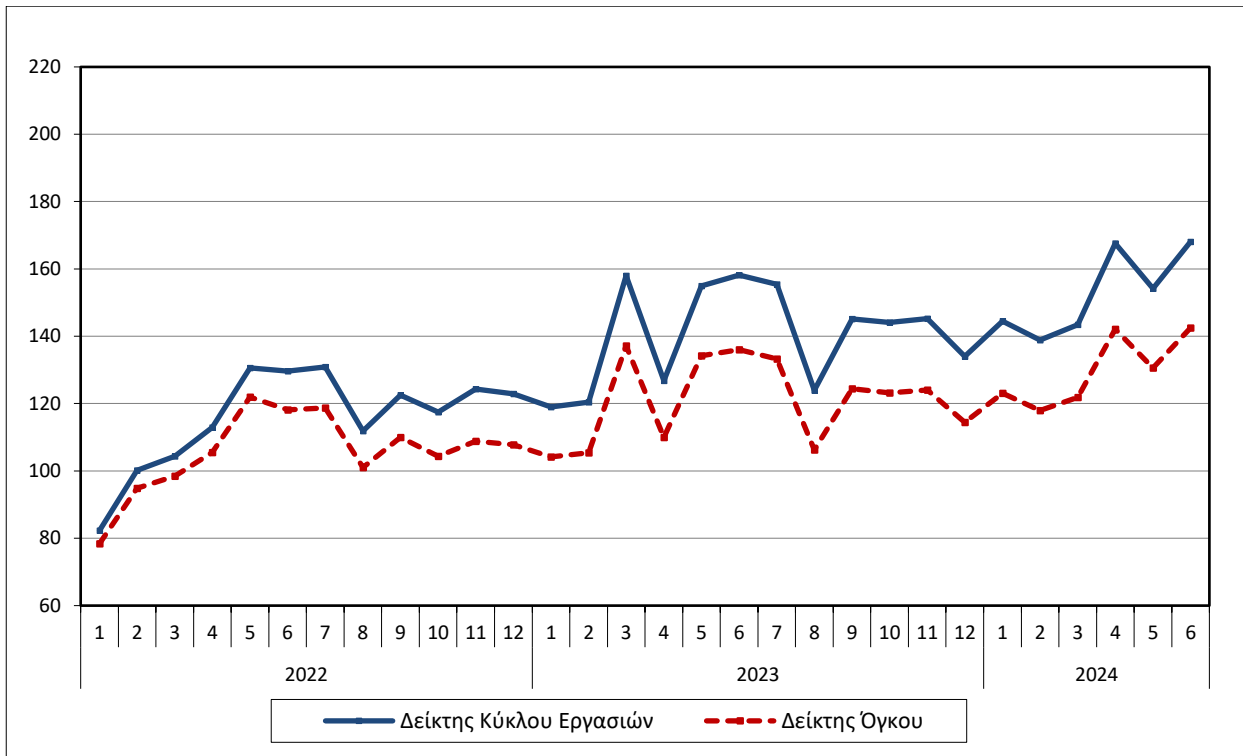
Πληροφορίες για μεθοδολογικά θέματα:

Διεύθυνση Στατιστικών Επιχειρήσεων
Τμήμα Δεικτών Εμπορίου και Υπηρεσιών
Ο Προϊστάμενος του Τμήματος: Κωνσταντίνος Θωμάς
Τηλ: 213 135 2048
E-mail: k.thomas@statistics.gr

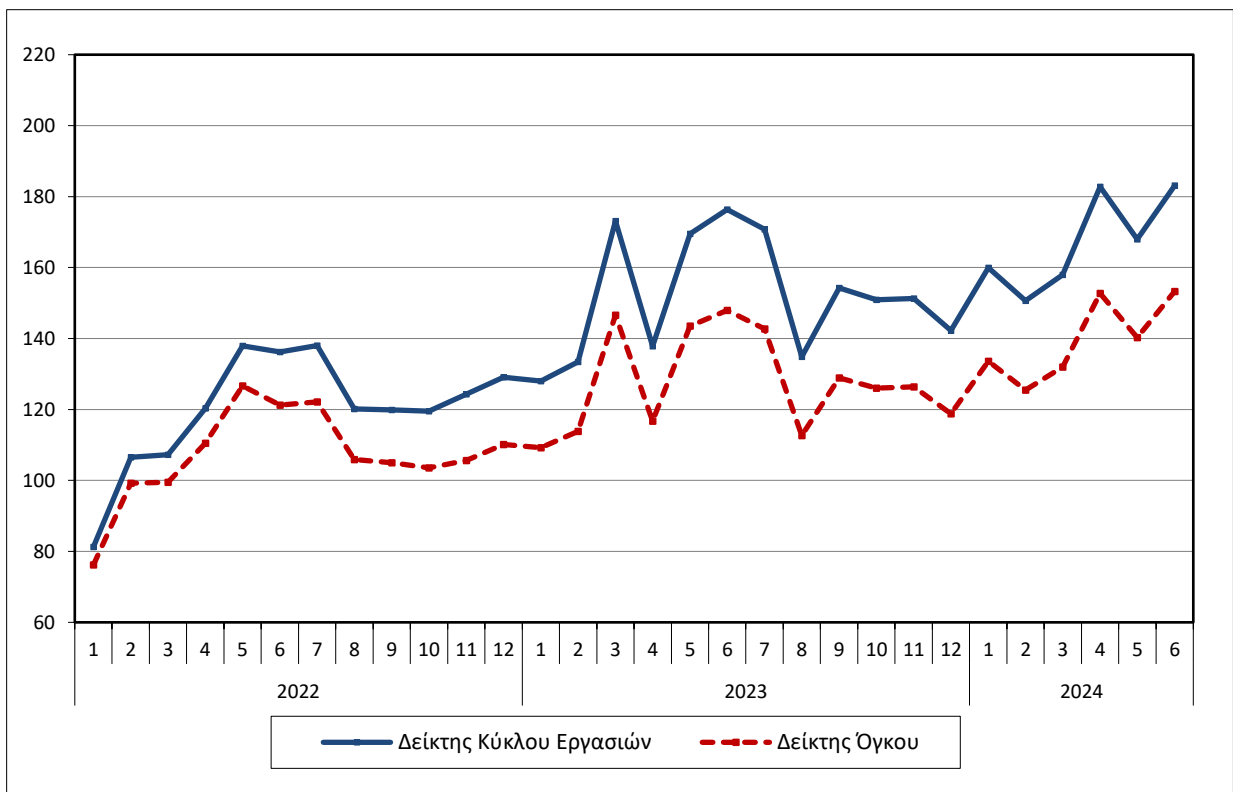
Πληροφορίες για παροχή δεδομένων

Tel: 213 135 2022, 2308, 2310
E-mail: data.dissem@statistics.gr

Γράφημα 2. Εξέλιξη των Δεικτών Κύκλου Εργασιών και Όγκου στον Τομέα Αυτοκινήτων κλάδος 45 (2021=100,0)



Γράφημα 3. Εξέλιξη των Δεικτών Κύκλου Εργασιών και Όγκου στον Τομέα Αυτοκινήτων ομάδα 451 (2021=100,0)



Πίνακας 1. Μεταβολές Δείκτη Κύκλου Εργασιών και Δείκτη Όγκου στον Τομέα Αυτοκινήτων (κλάδος 45, ομάδα 451)
(στοιχεία χωρίς ημερολογιακή και εποχική διόρθωση)

Έτος βάσης: 2021=100,0

Έτος και μήνας		Δείκτης Κύκλου Εργασιών						Δείκτης Όγκου					
		Κλάδος 45 ⁽¹⁾			Ομάδα 451 ⁽²⁾			Κλάδος 45 ⁽¹⁾			Ομάδα 451 ⁽²⁾		
		Δείκτες	Μηνιαίες μεταβολές (%)	Ετήσιες μεταβολές (%)	Δείκτες	Μηνιαίες μεταβολές (%)	Ετήσιες μεταβολές (%)	Δείκτες	Μηνιαίες μεταβολές (%)	Ετήσιες μεταβολές (%)	Δείκτες	Μηνιαίες μεταβολές (%)	Ετήσιες μεταβολές (%)
2022:	1	82,3	-16,4	-1,1	81,3	-16,7	-5,5	78,4	-16,9	-9,4	76,2	-17,4	-15,8
	2	100,2	21,8	20,8	106,5	31,1	24,2	94,9	21,0	11,4	99,3	30,2	11,8
	3	104,4	4,2	5,4	107,2	0,7	3,4	98,5	3,8	-3,2	99,5	0,2	-7,4
	4	112,9	8,2	12,1	120,4	12,3	15,8	105,5	7,1	4,5	110,5	11,1	6,1
	5	130,6	15,6	22,0	137,9	14,6	24,5	121,9	15,6	13,8	126,6	14,6	14,3
	6	129,6	-0,7	4,4	136,2	-1,2	5,4	118,2	-3,1	-5,0	121,3	-4,2	-6,3
	7	130,9	0,9	13,2	138,1	1,3	20,7	118,7	0,5	2,9	122,2	0,7	7,1
	8	111,8	-14,5	27,3	120,2	-13,0	41,8	101,0	-14,9	15,2	105,9	-13,3	25,3
	9	122,5	9,5	19,0	119,9	-0,2	27,9	110,0	8,9	7,1	105,0	-0,9	12,3
	10	117,5	-4,1	20,9	119,5	-0,3	28,1	104,4	-5,1	9,3	103,6	-1,4	13,5
	11	124,3	5,8	23,2	124,3	4,0	28,5	108,8	4,2	10,5	105,6	2,0	12,9
	12	122,9	-1,1	24,9	129,1	3,9	32,3	107,8	-0,9	14,2	110,1	4,3	19,4
Μέσος Ετήσιος		115,8		15,8	120,0		20,0	105,7		5,7	107,1		7,1
2023:	1	119,0	-3,2	44,6	128,0	-0,8	57,5	104,2	-3,3	32,9	109,2	-0,8	43,4
	2	120,4	1,2	20,2	133,4	4,2	25,2	105,4	1,2	11,1	113,8	4,2	14,7
	3	158,0	31,2	51,3	173,1	29,8	61,4	137,1	30,1	39,3	146,6	28,8	47,3
	4	126,8	-19,7	12,3	137,9	-20,3	14,5	109,9	-19,9	4,2	116,7	-20,3	5,6
	5	154,9	22,2	18,6	169,5	22,9	22,9	134,3	22,1	10,1	143,6	23,0	13,3
	6	158,2	2,1	22,0	176,4	4,1	29,5	136,1	1,3	15,2	147,9	3,0	22,0
	7	155,4	-1,8	18,8	170,8	-3,2	23,7	133,3	-2,0	12,3	142,7	-3,5	16,8
	8	123,9	-20,2	10,8	134,9	-21,0	12,2	106,2	-20,3	5,1	112,7	-21	6,4
	9	145,1	17,1	18,5	154,2	14,4	28,6	124,4	17,1	13,1	128,9	14,4	22,8
	10	144,1	-0,7	22,7	151,0	-2,1	26,3	123,2	-1,0	18,0	126,0	-2,2	21,7
	11	145,2	0,8	16,8	151,3	0,2	21,8	124,0	0,7	14,0	126,3	0,2	19,7
	12	134,0	-7,7	9,0	142,2	-6,0	10,2	114,4	-7,7	6,2	118,8	-6,0	7,8
Μέσος Ετήσιος		140,4		21,2	151,9		26,5	121,0		14,5	127,8		19,3
2024:	1	144,5	7,8	21,4	159,9	12,4	24,9	123,0	7,5	18,1	133,6	12,5	22,3
	2	138,9	-3,9	15,3	150,6	-5,8	12,9	118,0	-4,1	11,9	125,5	-6,1	10,2
	3	143,4	3,3	-9,2	158,0	4,9	-8,7	121,9	3,3	-11,1	132,0	5,1	-10,0
	4	167,6	16,9	32,2	182,8	15,7	32,6	142,1	16,6	29,3	152,7	15,7	30,8
	5	154,2	-8,0	-0,5	168,0	-8,1	-0,9	130,6	-8,1	-2,7	140,3	-8,1	-2,3
	*6	168,1	9,0	6,2	183,1	9,0	3,8	142,5	9,1	4,7	153,3	9,3	3,6

* Προσωρινά στοιχεία

⁽¹⁾ Χονδρικό, λιανικό εμπόριο, επισκευή μηχανοκίνητων οχημάτων και μοτοσυκλετών

⁽²⁾ Πώληση μηχανοκίνητων οχημάτων

Σημείωση : Οι δείκτες και οι ποσοστιαίες μεταβολές δημοσιεύονται με στρογγυλοποίηση ενός δεκαδικού ψηφίου.

Πίνακας 2. Εξέλιξη εποχικά διορθωμένων Δεικτών Κύκλου Εργασιών και Όγκου στον Τομέα Αυτοκινήτων (κλάδος 45, ομάδα 451)

		Έτος βάσης: 2021=100,0							
		Δείκτης Κύκλου Εργασιών				Δείκτης Όγκου			
Έτος και μήνας		Κλάδος 45 ⁽¹⁾		Ομάδα 451 ⁽²⁾		Κλάδος 45 ⁽¹⁾		Ομάδα 451 ⁽²⁾	
		Δείκτες	Μηνιαίες μεταβολές (%)	Δείκτες	Μηνιαίες μεταβολές (%)	Δείκτες	Μηνιαίες μεταβολές (%)	Δείκτες	Μηνιαίες μεταβολές (%)
2022:	1	97,3	-1,9	95,8	-2,0	93,1	-2,0	90,3	-2,1
	2	109,6	12,7	113,5	18,4	104,1	11,9	105,9	17,3
	3	103,1	-6,0	103,8	-8,6	98,3	-5,6	96,1	-9,3
	4	115,1	11,7	119,3	15,0	106,4	8,2	109,3	13,8
	5	112,1	-2,7	116,1	-2,7	104,1	-2,1	106,0	-3,0
	6	115,0	2,6	119,1	2,6	103,8	-0,2	106,0	0,0
	7	116,5	1,3	122,3	2,7	105,2	1,3	107,7	1,6
	8	123,3	5,8	131,3	7,3	111,1	5,6	116,0	7,7
	9	119,3	-3,2	122,6	-6,6	107,3	-3,4	107,3	-7,5
	10	127,8	7,1	135,7	10,7	113,7	6,0	119,0	10,9
	11	126,3	-1,2	131,1	-3,4	110,8	-2,6	112,0	-5,8
	12	128,3	1,6	134,7	2,8	112,3	1,4	114,4	2,1
Μέσος Ετήσιος		116,1		120,4		105,9		107,5	
2023:	1	130,8	1,9	139,0	3,2	115,4	2,7	119,4	4,3
	2	133,5	2,1	144,5	3,9	117,6	1,9	123,8	3,7
	3	147,2	10,3	159,4	10,4	127,9	8,7	134,3	8,4
	4	134,8	-8,4	143,9	-9,7	116,7	-8,7	122,2	-9,0
	5	141,3	4,8	153,2	6,5	120,9	3,6	128,6	5,2
	6	137,1	-3,0	151,0	-1,5	117,0	-3,2	124,9	-2,9
	7	142,9	4,2	156,9	3,9	122,0	4,3	130,8	4,8
	8	140,5	-1,6	152,4	-2,9	121,0	-0,9	129,1	-1,3
	9	144,1	2,5	158,1	3,8	123,1	1,8	132,2	2,4
	10	143,1	-0,7	154,0	-2,6	123,0	-0,1	128,6	-2,7
	11	150,0	4,8	162,8	5,7	128,6	4,6	137,6	7,0
	12	147,3	-1,8	157,7	-3,2	126,4	-1,7	132,5	-3,7
Μέσος Ετήσιος		141,1		152,7		121,6		128,7	
2024:	1	152,1	3,3	166,4	5,6	129,9	2,7	139,6	5,3
	2	148,6	-2,3	158,7	-4,6	126,6	-2,5	132,6	-5,0
	3	143,6	-3,4	154,6	-2,6	122,6	-3,1	128,5	-3,1
	4	152,9	6,5	165,3	6,9	129,2	5,4	137,2	6,8
	5	151,2	-1,1	162,2	-1,9	127,3	-1,5	133,9	-2,4
	6	155,7	3,0	167,1	3,0	131,4	3,3	139,0	3,8

⁽¹⁾ Χονδρικό, λιανικό εμπόριο, επισκευή μηχανοκίνητων οχημάτων και μοτοσυκλετών

⁽²⁾ Πώληση μηχανοκίνητων οχημάτων

Σημείωση : Οι δείκτες και οι ποσοστιαίες μεταβολές δημοσιεύονται με στρογγυλοποίηση ενός δεκαδικού ψηφίου.

Διευκρινίζεται ότι η χρονοσειρά του εποχικά διορθωμένου δείκτη επαναυπολογίζεται κάθε φορά που προστίθεται μια νέα παρατήρηση και μπορεί να διαφέρει από το 100 στο έτος βάσης, καθώς η εποχική επίδραση δεν είναι ίδια κάθε χρόνο. Ως εκ τούτου, η εποχικά διορθωμένη χρονοσειρά διαφέρει από την αντίστοιχη που δημοσιεύτηκε σε Ανακοινώσεις προηγούμενων περιόδων.

Γενικά	Οι Δείκτες Κύκλου Εργασιών στον Τομέα των Αυτοκινήτων ως τριμηνιαίοι δείκτες ανακοινώθηκαν για πρώτη φορά το 2006, με έτος βάσης (ε.β.) 2005=100,0. Από τον Ιανουάριο 2021 (αρχικά με ε.β. 2015=100,0 και πλέον με ε.β. 2021=100,0) και εφεξής, καταρτίζονται ως μηνιαίοι δείκτες κύκλου εργασιών και όγκου στον τομέα των αυτοκινήτων.
Σκοπός των δεικτών – Χρησιμοποιούμενοι ορισμοί	Σκοπός των δεικτών είναι η μέτρηση της δραστηριότητας των ερευνώμενων τομέων στην αγορά σε όρους αξίας. Ο κύκλος εργασιών υπολογίζεται χωρίς τον ΦΠΑ και περιλαμβάνει τα συνολικά ποσά που έχει τιμολογήσει η επιχείρηση κατά μονάδα οικονομικής δραστηριότητας (KAU, Kind of Activity Unit), κατά τη διάρκεια της περιόδου αναφοράς (μήνα/τριμήνου) και τα οποία αντιστοιχούν σε πωλήσεις αγαθών και υπηρεσιών που παρασχέθηκαν σε τρίτους.
Νομικό πλαίσιο	Οι δείκτες καταρτίζονται στο πλαίσιο εφαρμογής του Κανονισμού (ΕΕ) 2019/2152 του Ευρωπαϊκού Κοινοβουλίου και του Συμβουλίου σχετικά με τις ευρωπαϊκές στατιστικές για τις επιχειρήσεις και του Εκτελεστικού Κανονισμού (ΕΕ) 2020/1197 της Επιτροπής για τη θέσπιση τεχνικών προδιαγραφών και ρυθμίσεων σύμφωνα με τον αναφερόμενο Κανονισμό (ΕΕ) 2019/2152. Επιπλέον, οι εν λόγω δείκτες καταρτίζονται στο πλαίσιο εφαρμογής του Κανονισμού (ΕΚ) 1893/2006 του Ευρωπαϊκού Κοινοβουλίου και του Συμβουλίου.
Περίοδος αναφοράς	Μήνας.
Έτος βάσης	2021=100,0.
Αναθεώρηση	Η αναθεώρηση των δεικτών κύκλου εργασιών στον Τομέα των Αυτοκινήτων γίνεται στο πλαίσιο εφαρμογής του Κανονισμού (ΕΕ) 2019/2152 του Συμβουλίου, σύμφωνα με τον οποίο οι βραχυχρόνιοι δείκτες αναθεωρούνται κάθε πέντε (5) χρόνια, με έτος βάσης που λήγει σε 0 ή σε 5, ενώ στην τρέχουσα αναθεώρηση 2021=100,0, εξ αιτίας της επίδρασης της πανδημίας, αναθεωρήθηκαν με έτος βάσης το έτος 2021. Σκοπός της αναθεώρησης είναι η προσαρμογή των δεικτών στις νεότερες εξελίξεις της διάρθρωσης του τομέα των αυτοκινήτων.
Στατιστική ταξινόμηση	Χρησιμοποιείται η στατιστική ταξινόμηση οικονομικών δραστηριοτήτων NACE Αναθ. 2 (Κανονισμός 1893/2006).
Γεωγραφική κάλυψη	Το σύνολο της Χώρας, με στοιχεία από 57 Περιφερειακές Ενότητες.
Κάλυψη κλάδων οικονομικών δραστηριοτήτων	Οι δείκτες καλύπτουν τους κλάδους 45 (χονδρικό και λιανικό εμπόριο, επισκευή μηχανοκίνητων οχημάτων και μοτοσυκλετών) και 451 (πώληση μηχανοκίνητων οχημάτων) της στατιστικής ταξινόμησης NACE Αναθ. 2.
Διενεργούμενη έρευνα	Στην κατάρτιση του δείκτη περιλαμβάνονται 3.945 επιχειρήσεις κατά μονάδα οικονομικής δραστηριότητας (KAU), με ετήσιο κύκλο εργασιών (στο έτος 2021) ίσο ή μεγαλύτερο των 200.000 ευρώ, από τις οποίες επελέγη και ερευνάται αντιπροσωπευτικό δείγμα μεγέθους 674 μονάδων σε όλη τη Χώρα.
Υπολογισμός των δεικτών	Ο υπολογισμός των δεικτών γίνεται με την εφαρμογή της μεθόδου της αλύσωσης.
Εποχική διόρθωση	Εποχική διόρθωση είναι η διαδικασία απαλοιφής της επίδρασης στη χρονοσειρά δεδομένων εποχικών γεγονότων (λ.χ.: έναρξη σχολικής περιόδου, εορτές, τουριστική περίοδος, κτλ) για τη βελτίωση της συγκρισιμότητας μεταξύ των περιόδων αναφοράς των δεδομένων. Η εποχική διόρθωση πραγματοποιείται με την εφαρμογή της μεθόδου TRAMO-SEATS και με τη χρήση του λογισμικού JDemetra+ 2.0.0. Η χρονοσειρά των εποχικά διορθωμένων δεικτών επαναυπολογίζεται κάθε φορά που προστίθεται μια νέα τιμή στη χρονοσειρά.
Καταρτιζόμενες σειρές δεικτών	Οι χρονοσειρές καταρτίζονται από το 2015, με ε.β. 2021=100,0 καθώς επίσης υπολογίζονται και οι ημερολογιακά και εποχικά διορθωμένες χρονοσειρές (με τη χρήση του JDemetra+ 2.0.0).
Δημοσίευση στοιχείων	Οι μηνιαίοι δείκτες κύκλου εργασιών στο εμπόριο αυτοκινήτων με ε.β. 2021=100,0, δημοσιεύονται από τον Μάιο 2024, για την περίοδο αναφοράς Ιανουαρίου-Μαρτίου 2024, με αναδρομικά στοιχεία από τον μήνα Ιανουάριο 2015.
Παραπομπές	Περισσότερες πληροφορίες σχετικά με τη μεθοδολογία κατάρτισης και υπολογισμού των δεικτών κύκλου εργασιών στον τομέα των αυτοκινήτων, καθώς και για τα στοιχεία χρονολογικών σειρών των δεικτών, διατίθενται στην ιστοσελίδα της ΕΛΣΤΑΤ: http://www.statistics.gr/el/statistics/-/publication/DKT45/