



ΧΟΡΗΓΗΣΗ ΑΔΕΙΩΝ ΚΥΚΛΟΦΟΡΙΑΣ ΟΧΗΜΑΤΩΝ: ΜΑΡΤΙΟΣ 2023

Η Ελληνική Στατιστική Αρχή ανακοινώνει ότι κατά το μήνα Μάρτιο του 2023 κυκλοφόρησαν για πρώτη φορά 22.682 αυτοκίνητα (καινούργια ή μεταχειρισμένα εξωτερικού) έναντι 17.661 που κυκλοφόρησαν τον αντίστοιχο μήνα του έτους 2022, παρουσιάζοντας αύξηση 28,4%. Αύξηση 5,6% είχε παρουσιάσει η κυκλοφορία για πρώτη φορά αυτοκινήτων (καινούργιων ή μεταχειρισμένων εξωτερικού) τον Μάρτιο του έτους 2022 σε σχέση με τον αντίστοιχο μήνα του 2021 (Πίνακας 1 - Γραφήματα 1,2,3,5). Τα καινούργια αυτοκίνητα που κυκλοφόρησαν τον Μάρτιο του 2023 ανέρχονται σε 14.408 έναντι 9.255 που κυκλοφόρησαν τον αντίστοιχο μήνα του έτους 2022, παρουσιάζοντας αύξηση 55,7%.

Η κυκλοφορία νέων μοτοσυκλετών κυβισμού άνω των 50 cc (καινούργιων και μεταχειρισμένων εξωτερικού) κατά το μήνα Μάρτιο του 2023, ανήλθε σε 5.839 έναντι 4.056 τον αντίστοιχο μήνα του έτους 2022, παρουσιάζοντας αύξηση 44,0%. Αύξηση 17,8% είχε παρουσιάσει η κυκλοφορία νέων μοτοσυκλετών (άνω των 50 cc) τον Μάρτιο του 2022 σε σχέση με τον αντίστοιχο μήνα του 2021 (Πίνακας 1 - Γράφημα 4). Οι καινούργιες μοτοσυκλέτες που κυκλοφόρησαν τον Μάρτιο του 2023 ανέρχονται σε 5.520 έναντι 3.724 που κυκλοφόρησαν τον αντίστοιχο μήνα του έτους 2022, παρουσιάζοντας αύξηση 48,2%.

Την περίοδο Ιανουαρίου - Μαρτίου 2023 κυκλοφόρησαν για πρώτη φορά 61.044 αυτοκίνητα (καινούργια ή μεταχειρισμένα εξωτερικού) έναντι 50.226 που κυκλοφόρησαν την αντίστοιχη περίοδο του έτους 2022, παρουσιάζοντας αύξηση 21,5%. Αύξηση 8,8% είχε παρουσιάσει το τρίμηνο Ιανουαρίου - Μαρτίου του 2022 σε σχέση με το αντίστοιχο του 2021 (Πίνακας 3 - Γραφήματα 6,7). Τα καινούργια αυτοκίνητα που κυκλοφόρησαν την περίοδο Ιανουαρίου - Μαρτίου 2023 ανέρχονται σε 36.870 έναντι 24.612 που κυκλοφόρησαν την αντίστοιχη περίοδο του έτους 2022, παρουσιάζοντας αύξηση 49,8%.

Η κυκλοφορία νέων μοτοσυκλετών άνω των 50 cc (καινούργιων και μεταχειρισμένων εξωτερικού) κατά την περίοδο Ιανουαρίου - Μαρτίου 2023, ανήλθε σε 13.071 έναντι 9.958 που κυκλοφόρησαν την αντίστοιχη περίοδο του έτους 2022, παρουσιάζοντας αύξηση 31,3%. Αύξηση 25,8% είχε παρουσιάσει το τρίμηνο Ιανουαρίου - Μαρτίου του 2022 σε σχέση με το αντίστοιχο του 2021 (Πίνακας 3 - Γραφήματα 6,7). Οι καινούργιες μοτοσυκλέτες που κυκλοφόρησαν την περίοδο Ιανουαρίου - Μαρτίου 2023 ανέρχονται σε 12.250 έναντι 9.001 που κυκλοφόρησαν την αντίστοιχη περίοδο του έτους 2022, παρουσιάζοντας αύξηση 36,1%.

Πληροφορίες για μεθοδολογικά θέματα :

Διεύθυνση Τομεακών Στατιστικών

Τμήμα Στατιστικών Μεταφορών

Πότα Τζώρτζη, Κων/νος Μενεξές

Τηλ: 213 135 2187, 213 135 3055

e-mail: p.tzortzi@statistics.gr, k.menexes@statistics.gr

Πληροφορίες για παροχή δεδομένων:

Τηλ. 213 135 2022

email: data.dissem@statistics.gr

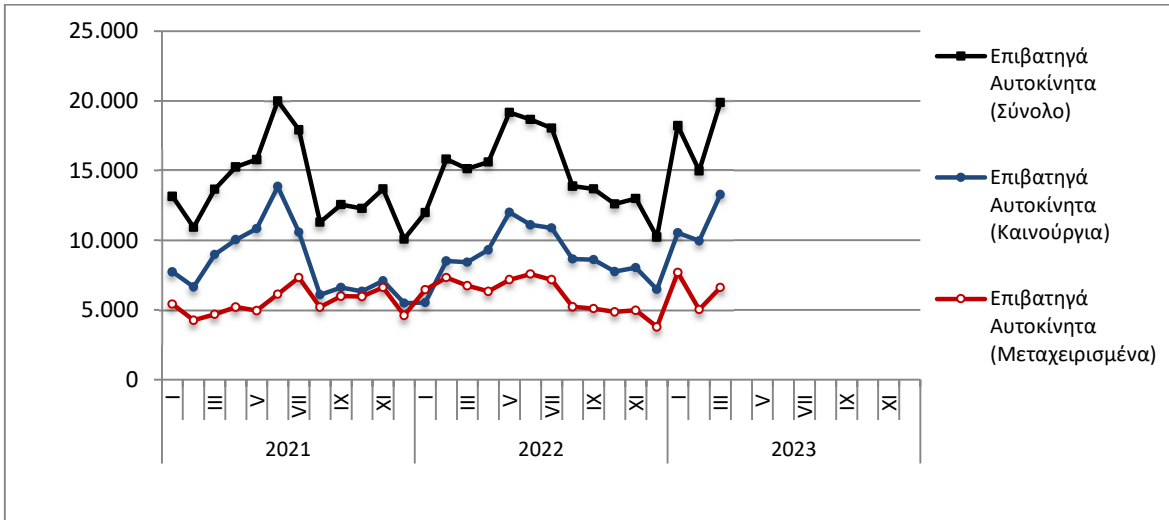
Πίνακας 1. Οχήματα που κυκλοφόρησαν για πρώτη φορά στην Ελλάδα: Μάρτιος 2021 - 2023

Κατηγορία οχημάτων	Μάρτιος									Μεταβολή (%)					
	2021			2022			2023			2022/2021			2023/2022		
	Σύνολο	Καινούργια	Μεταχ/μένα	Σύνολο	Καινούργια	Μεταχ/μένα	Σύνολο	Καινούργια	Μεταχ/μένα	Σύνολο	Καινούργια	Μεταχ/μένα	Σύνολο	Καινούργια	Μεταχ/μένα
Σύνολο Ελλάδος															
Σύνολο οχημάτων	20.175	13.189	6.986	21.717	12.979	8.738	28.521	19.928	8.593	7,6%	-1,6%	25,1%	31,3%	53,5%	-1,7%
1. Αυτοκίνητα	16.731	10.017	6.714	17.661	9.255	8.406	22.682	14.408	8.274	5,6%	-7,6%	25,2%	28,4%	55,7%	-1,6%
Επιβατηγά	13.674	8.983	4.691	15.137	8.413	6.724	19.888	13.284	6.604	10,7%	-6,3%	43,3%	31,4%	57,9%	-1,8%
Λεωφορεία	106	19	87	109	22	87	71	14	57	2,8%	15,8%	0,0%	-34,9%	-36,4%	-34,5%
Φορτηγά	2.951	1.015	1.936	2.415	820	1.595	2.723	1.110	1.613	-18,2%	-19,2%	-17,6%	12,8%	35,4%	1,1%
2. Μοτοσυκλέτες > 50 cc	3.444	3.172	272	4.056	3.724	332	5.839	5.520	319	17,8%	17,4%	22,1%	44,0%	48,2%	-3,9%
Νομός Αττικής															
Σύνολο οχημάτων	11.174	8.403	2.771	11.720	8.283	3.437	16.482	12.950	3.532	4,9%	-1,4%	24,0%	40,6%	56,3%	2,8%
1. Αυτοκίνητα	9.370	6.662	2.708	9.680	6.326	3.354	13.563	10.136	3.427	3,3%	-5,0%	23,9%	40,1%	60,2%	2,2%
Επιβατηγά	8.201	6.057	2.144	8.690	5.807	2.883	12.317	9.366	2.951	6,0%	-4,1%	34,5%	41,7%	61,3%	2,4%
Λεωφορεία	18	7	11	41	7	34	31	9	22	127,8%	0,0%	209,1%	-24,4%	28,6%	-35,3%
Φορτηγά	1.151	598	553	949	512	437	1.215	761	454	-17,5%	-14,4%	-21,0%	28,0%	48,6%	3,9%
2. Μοτοσυκλέτες > 50 cc	1.804	1.741	63	2.040	1.957	83	2.919	2.814	105	13,1%	12,4%	31,7%	43,1%	43,8%	26,5%

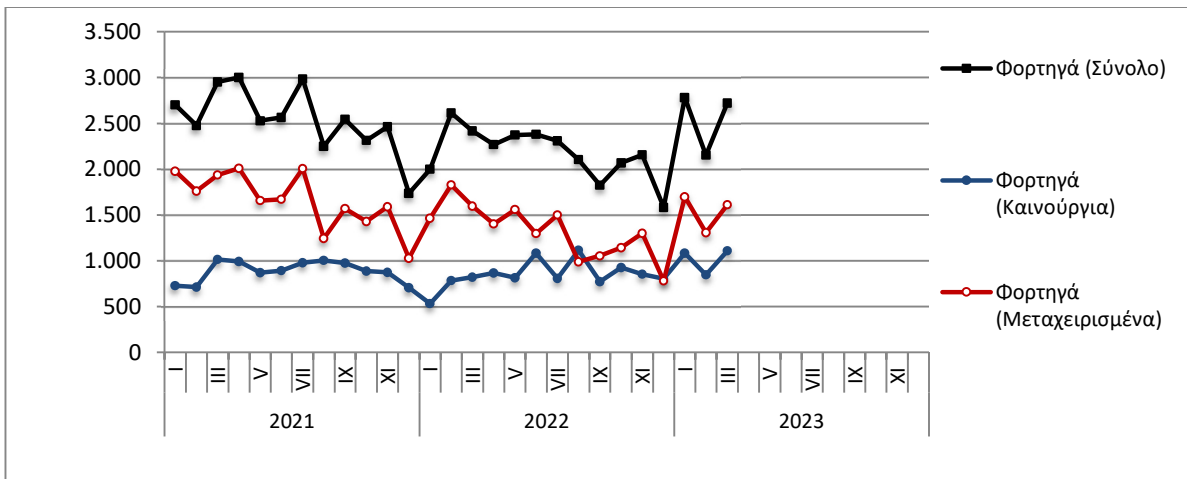
Πίνακας 2. Οχήματα που κυκλοφόρησαν για πρώτη φορά στην Ελλάδα: Απρίλιος 2021 – Μάρτιος 2023

Κατηγορία οχημάτων	Μ.Ο Απρ. 2021 - Μαρ. 2022			Μ.Ο Απρ. 2022- Μαρ. 2023			Μεταβολή (%)		
							Μ.Ο Απρ. 2022- Μαρ. 2023 / Μ.Ο Απρ. 2021 - Μαρ. 2022		
	Σύνολο	Καινούργια	Μεταχ/μένα	Σύνολο	Καινούργια	Μεταχ/μένα	Σύνολο	Καινούργια	Μεταχ/μένα
Σύνολο Ελλάδος									
Σύνολο οχημάτων	21.121	13.036	8.085	23.247	15.569	7.678	10,1%	19,4%	-5,0%
1. Αυτοκίνητα	16.883	9.175	7.708	17.996	10.660	7.336	6,6%	16,2%	-4,8%
Επιβατηγά	14.314	8.279	6.035	15.666	9.713	5.953	9,4%	17,3%	-1,4%
Λεωφορεία	118	36	82	102	23	79	-13,6%	-36,1%	-3,7%
Φορτηγά	2.451	860	1.591	2.228	924	1.304	-9,1%	7,4%	-18,0%
2. Μοτοσυκλέτες > 50 cc	4.238	3.861	377	5.251	4.909	342	23,9%	27,1%	-9,3%

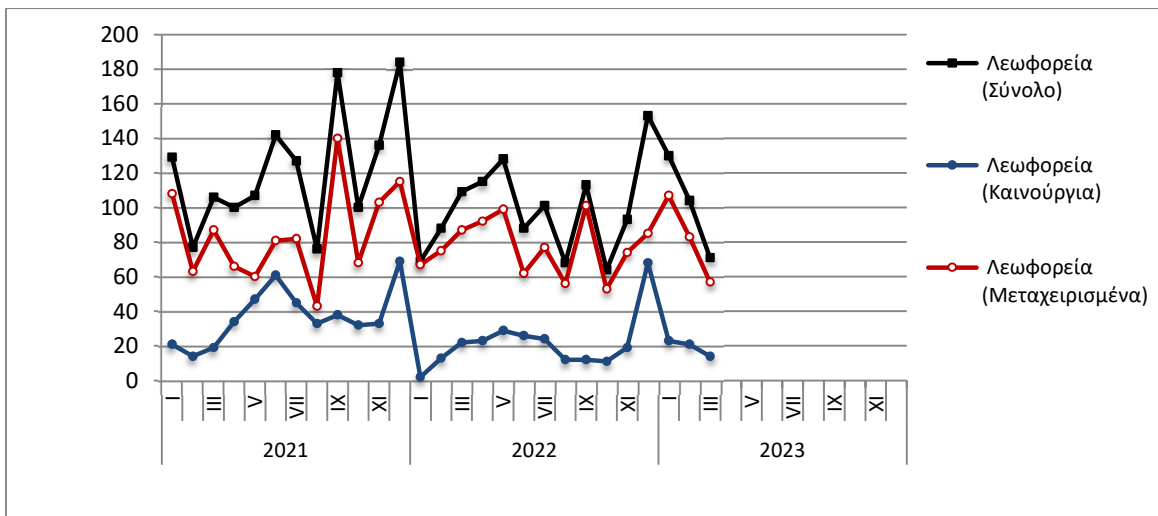
Γράφημα 1. Επιβατηγά Αυτοκίνητα (Ιανουάριος 2021 – Μάρτιος 2023)



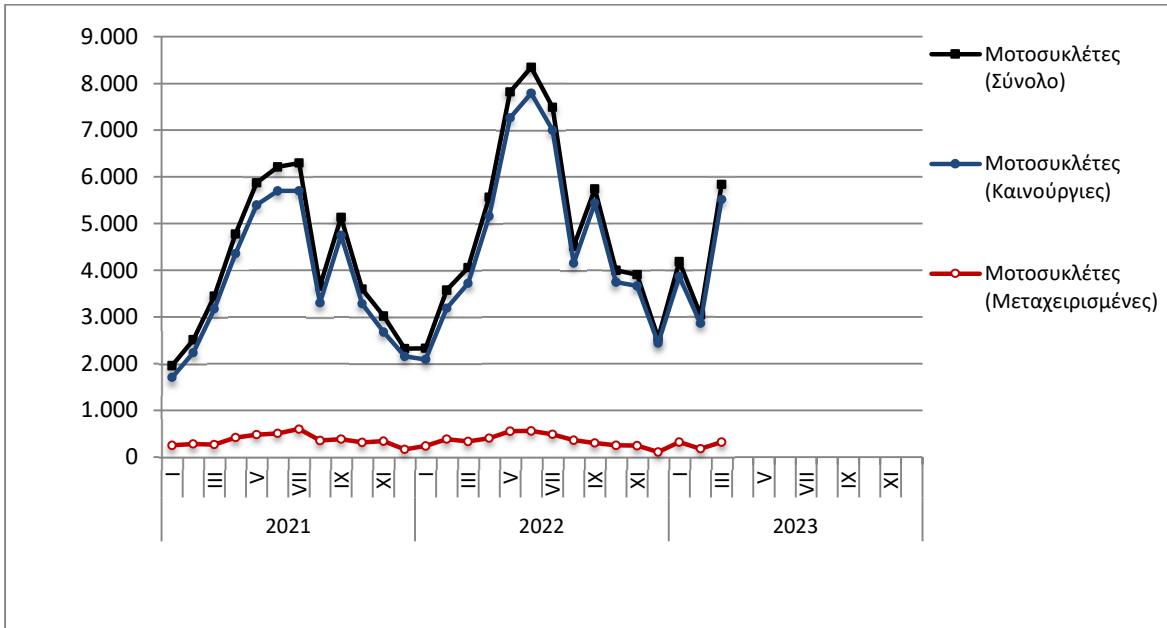
Γράφημα 2. Φορτηγά (Ιανουάριος 2021 – Μάρτιος 2023)



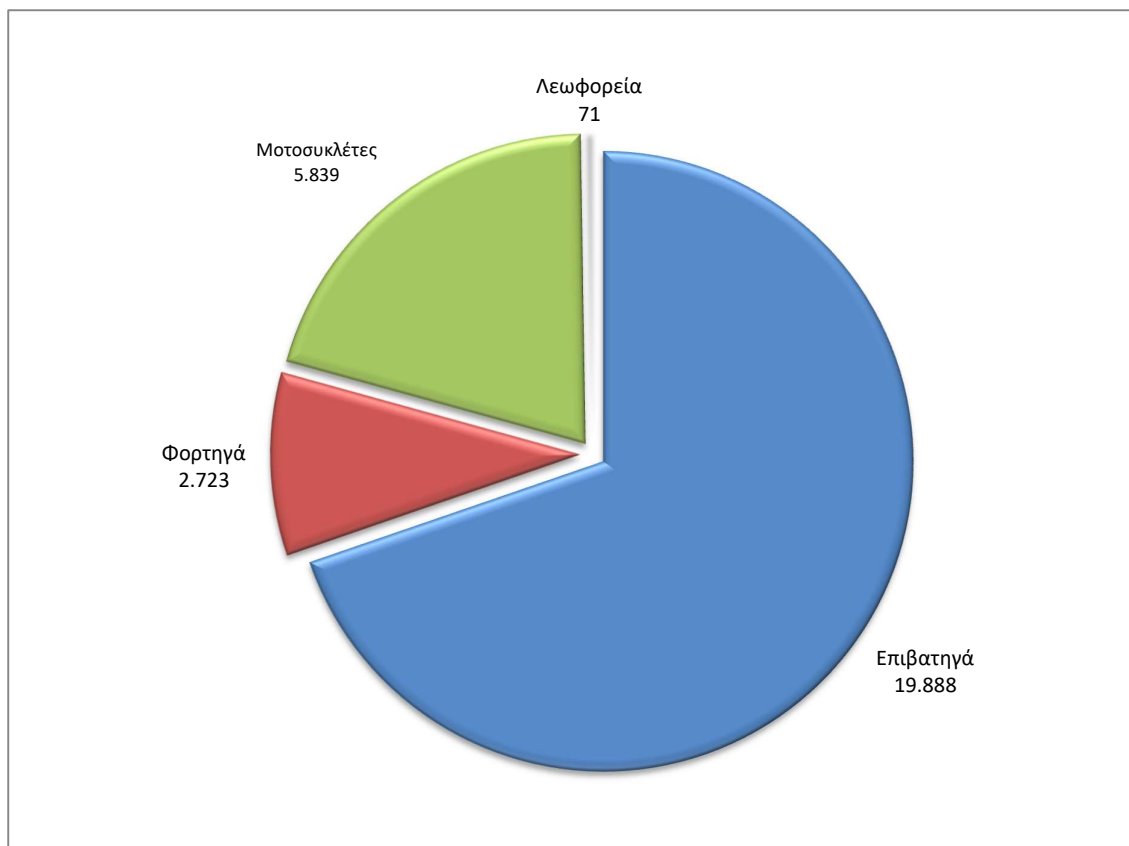
Γράφημα 3. Λεωφορεία (Ιανουάριος 2021 – Μάρτιος 2023)



Γράφημα 4. Μοτοσυκλέτες (Ιανουάριος 2021 – Μάρτιος 2023)

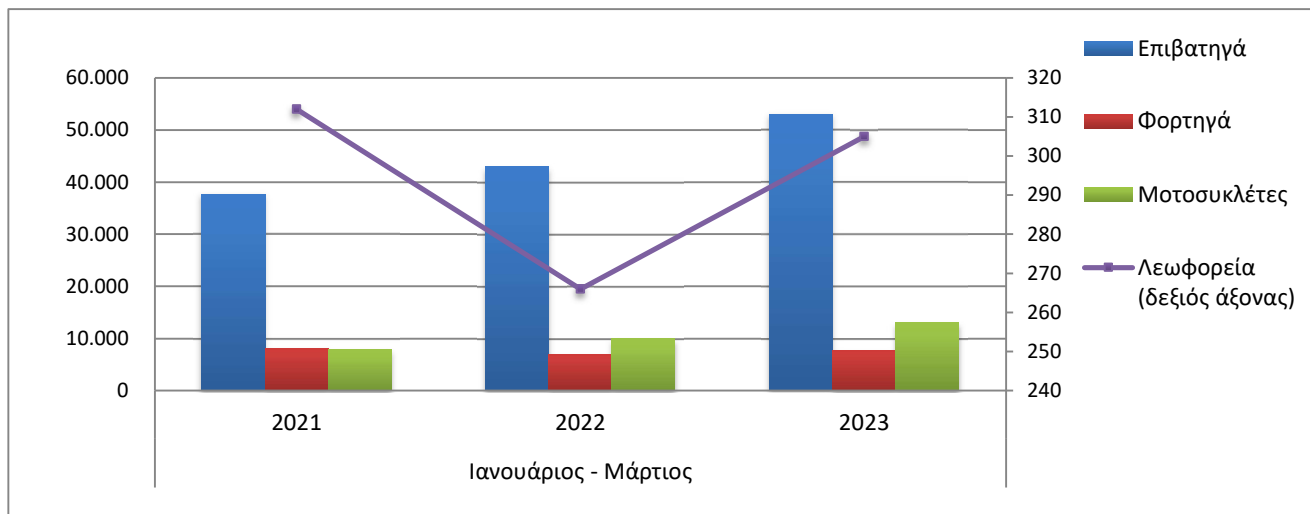


Γράφημα 5. Νέες Εγγραφές Οχημάτων (Μάρτιος 2023)

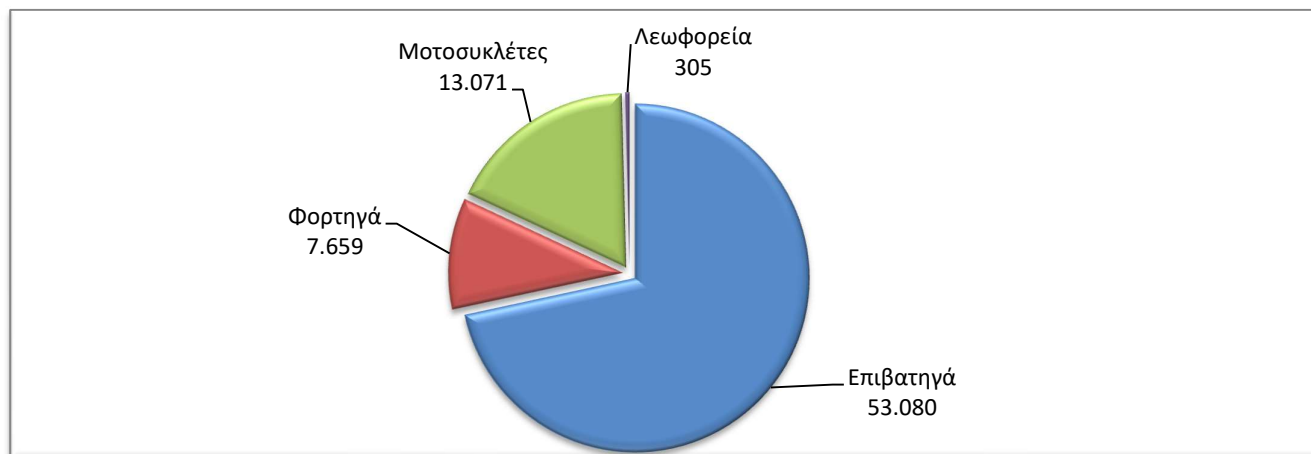


Πίνακας 3. Οχήματα που κυκλοφόρησαν για πρώτη φορά στην Ελλάδα: Ιανουάριος - Μάρτιος ετών 2021 έως 2023															
Κατηγορία οχημάτων	Ιανουάριος - Μάρτιος									Μεταβολή (%)					
	2021			2022			2023			2022/2021			2023/2022		
	Σύνολο	Καινούργια	Μεταχ/μένα	Σύνολο	Καινούργια	Μεταχ/μένα	Σύνολο	Καινούργια	Μεταχ/μένα	Σύνολο	Καινούργια	Μεταχ/μένα	Σύνολο	Καινούργια	Μεταχ/μένα
Σύνολο Ελλάδος															
Σύνολο οχημάτων	54.093	32.983	21.110	60.184	33.613	26.571	74.115	49.120	24.995	11,3%	1,9%	25,9%	23,1%	46,1%	-5,9%
1. Αυτοκίνητα	46.178	25.874	20.304	50.226	24.612	25.614	61.044	36.870	24.174	8,8%	-4,9%	26,2%	21,5%	49,8%	-5,6%
Επιβατηγά	37.738	23.364	14.374	42.934	22.437	20.497	53.080	33.772	19.308	13,8%	-4,0%	42,6%	23,6%	50,5%	-5,8%
Λεωφορεία	312	54	258	266	37	229	305	58	247	-14,7%	-31,5%	-11,2%	14,7%	56,8%	7,9%
Φορτηγά	8.128	2.456	5.672	7.026	2.138	4.888	7.659	3.040	4.619	-13,6%	-12,9%	-13,8%	9,0%	42,2%	-5,5%
2. Μοτοσυκλέτες > 50 cc	7.915	7.109	806	9.958	9.001	957	13.071	12.250	821	25,8%	26,6%	18,7%	31,3%	36,1%	-14,2%
Νομός Αττικής															
Σύνολο οχημάτων	28.989	21.161	7.828	31.651	21.371	10.280	42.433	32.270	10.163	9,2%	1,0%	31,3%	34,1%	51,0%	-1,1%
1. Αυτοκίνητα	24.552	16.951	7.601	26.438	16.494	9.944	35.596	25.704	9.892	7,7%	-2,7%	30,8%	34,6%	55,8%	-0,5%
Επιβατηγά	21.546	15.542	6.004	23.664	15.170	8.494	32.155	23.682	8.473	9,8%	-2,4%	41,5%	35,9%	56,1%	-0,2%
Λεωφορεία	74	27	47	104	15	89	156	41	115	40,5%	-44,4%	89,4%	50,0%	173,3%	29,2%
Φορτηγά	2.932	1.382	1.550	2.670	1.309	1.361	3.285	1.981	1.304	-8,9%	-5,3%	-12,2%	23,0%	51,3%	-4,2%
2. Μοτοσυκλέτες > 50 cc	4.437	4.210	227	5.213	4.877	336	6.837	6.566	271	17,5%	15,8%	48,0%	31,2%	34,6%	-19,3%

Γράφημα 6. Σύγκριση Χορήγησης Νέων Αδειών Κυκλοφορίας Οχημάτων : Ιανουάριος – Μάρτιος ετών 2021 έως 2023



Γράφημα 7. Νέες Εγγραφές Οχημάτων : Ιανουάριος - Μάρτιος 2023



Πίνακας 4
Πωλήσεις καινούργιων και μεταχειρισμένων επιβατηγών κατά μάρκα:
Μάρτιος 2023 και Ιανουάριος - Μάρτιος 2023

Μάρκα	Επιβατηγά			
	Μάρτιος		Ιανουάριος - Μάρτιος	
	καινούργια	μεταχειρισμένα	καινούργια	μεταχειρισμένα
ADRIA	-	4	-	5
ALFA ROMEO	48	49	164	166
ALPINA	-	-	1	-
ASTON MARTIN	-	-	-	1
AUDI	425	104	978	341
BENTLEY	-	-	1	1
BMW	590	178	1.309	524
BURSTNE	-	2	-	2
CADILLAC	-	-	-	1
CAPRON	-	1	1	4
CARTHAGO	-	-	-	1
CHAUSSON	-	-	1	-
CHEVROLET	-	19	-	72
CITROEN	284	249	783	732
CITROEN / DS	631	24	2.079	80
CUPRA	104	-	158	-
DACIA	400	182	843	517
DAIHATSU	-	2	-	3
DODGE	-	1	-	3
DS	129	5	304	9
FERRARI	-	2	-	2
FIAT	395	306	837	910
FORD	653	482	1.434	1.412
FIAT	-	-	-	1
GRUAU LAVAL	-	-	-	1
HOBBY	-	1	-	2
HONDA	18	52	49	141
HYMER	-	-	2	1
HYUNDAI	896	512	2.703	1.572
INFINITI	-	4	-	15
IVECO S.p.a/LAIKA CARAVANS SpA	-	-	-	1
JAGUAR	21	8	43	37
JEEP	197	32	601	90
KIA	595	135	1.411	378
KNAUS	-	3	-	8
LADA	-	-	-	1
LAMBORGHINI	-	2	-	2
LANCIA	1	2	1	14
LAND ROVER	35	58	136	158
LEAPMOTOR	-	-	1	-
LEXUS	17	4	41	13
LOTUS	1	1	2	2
MASERATI	6	2	10	10
MAZDA	81	38	225	96
MC LOUIS SPA	-	-	-	1
MERCEDES	438	519	852	1.274

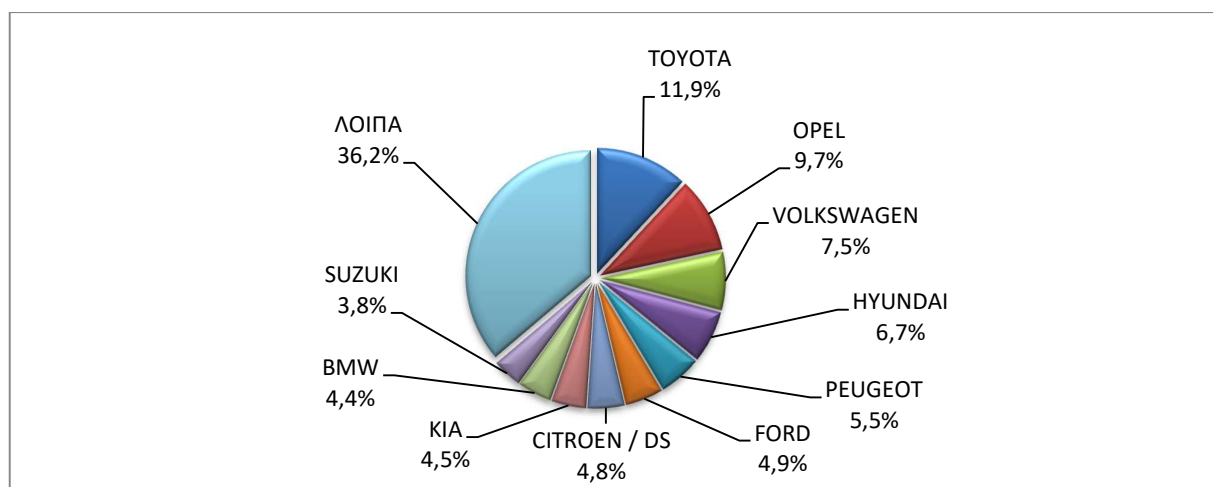
Πίνακας 4 (συνέχεια)
Πωλήσεις καινούργιων και μεταχειρισμένων επιβατηγών κατά μάρκα:
Μάρτιος 2023 και Ιανουάριος - Μάρτιος 2023

Μάρκα	Επιβατηγά			
	Μάρτιος		Ιανουάριος - Μάρτιος	
	καινούργια	μεταχειρισμένα	καινούργια	μεταχειρισμένα
MERCEDES ¹	-	-	1	-
MINI	198	60	365	178
MITSUBISHI	1	101	3	275
MPM MOTORS	-	-	-	1
NISSAN	340	440	857	1.336
OPEL	1.285	448	3.501	1.385
PEUGEOT	737	378	2.997	1.126
PEUGEOT ²	-	-	1	-
PORSCHE	22	37	58	118
RANGE ROVER	11	4	30	12
RELIANT	-	-	-	1
RENAULT	459	747	1.086	2.141
RIMOR	-	1	-	1
SAAB	-	1	-	4
SEAT	264	77	588	186
SKODA	392	194	773	532
SMART	8	107	15	327
SUBARU	10	5	23	28
SUZUKI	506	147	1.338	431
TESLA	336	2	477	11
TOYOTA	1.586	525	3.992	1.563
TRIGANO CL, ROLLER TEAM, CHALLENGER, CHAUSSON	-	2	-	2
VOLKSWAGEN	997	326	2.204	993
VOLVO	166	19	492	53
ZHIDOU, ZD, ELARIS	1	-	1	-
ΣΥΝΟΛΟ	13.284	6.604	33.772	19.308

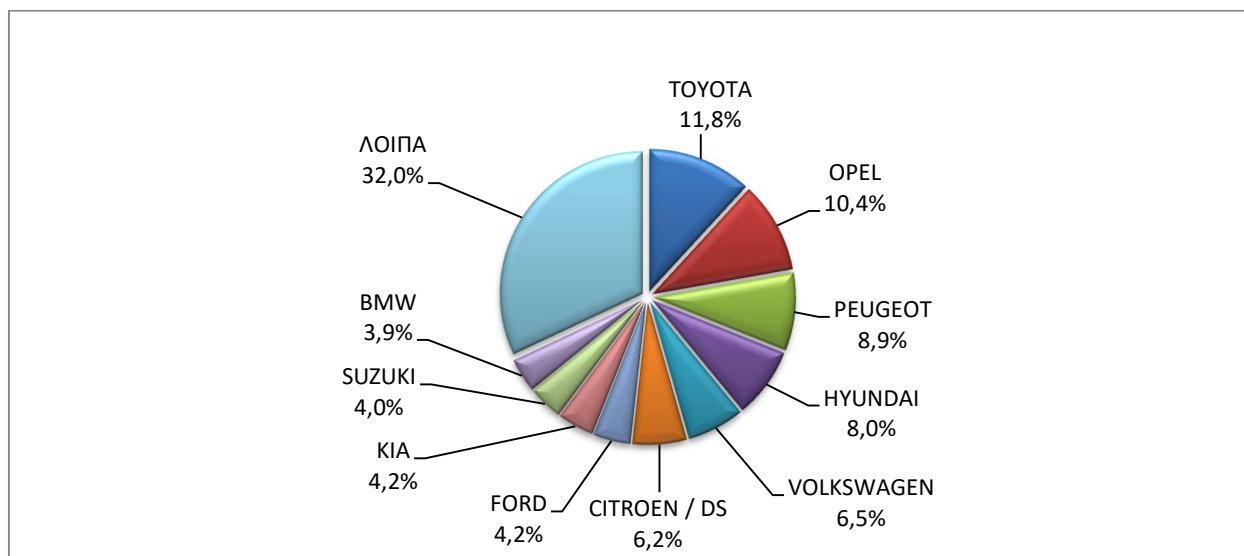
1 : Με κατασκευή 2ου / 3ου σταδίου στην Ελλάδα.

2 : Με κατασκευή 2ου / 3ου σταδίου στο εξωτερικό.

Γράφημα 8. Πωλήσεις καινούργιων επιβατηγών (Μάρτιος 2023)



Γράφημα 9. Πωλήσεις καινούργιων επιβατηγών (Ιανουάριος - Μάρτιος 2023)



**Πίνακας 5
Πωλήσεις καινούργιων και μεταχειρισμένων φορτηγών κατά μάρκα:
Μάρτιος 2023 και Ιανουάριος - Μάρτιος 2023**

Μάρκα	Φορτηγά			
	Μάρτιος		Ιανουάριος - Μάρτιος	
	καινούργια	μεταχειρισμένα	καινούργια	μεταχειρισμένα
BMC Otomotiv Sanayi ve Ticaret A.Ş. ΗΦΑΙΣΤΟΣ ΣΤΕΦΑΝΟΣ	1	-	1	-
BYD	6	-	6	-
CHRYSLER	-	-	-	1
CITROEN	46	42	206	125
DACIA	-	11	-	18
DAF	-	48	-	136
DAF ¹	6	-	10	-
DAIHATSU	-	-	-	1
DENNIS EAGLE	-	-	-	1
DODGE	-	2	-	3
FCA US LLC	-	-	-	1
FIAT	151	127	361	362
FIAT DUCATO ¹	-	-	1	-
FIAT-IVECO	-	-	-	6
FORD	231	221	773	635
FORD ¹	-	-	4	-
GINAF	-	-	-	1
GOUPIL, MEGA, POLARIS, GEM	1	-	2	-
HYUNDAI	-	2	-	7
ISUZU	24	22	56	61
IVECO	1	35	5	116
IVECO ¹	6	-	23	-

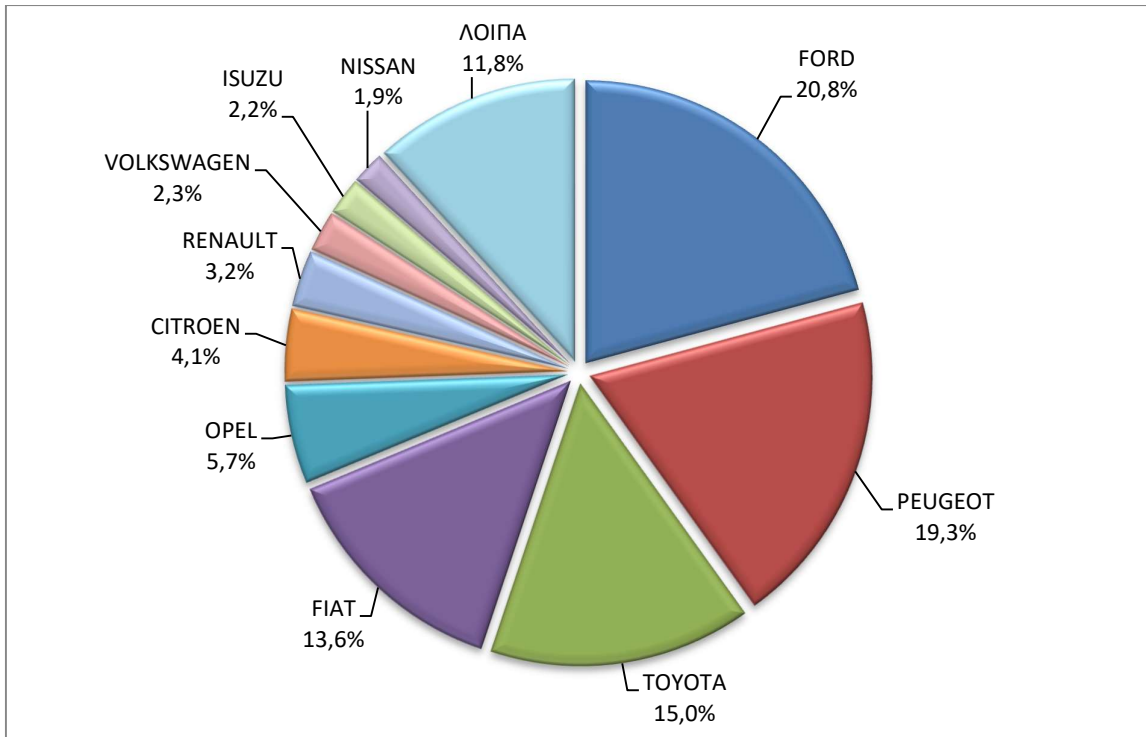
Πίνακας 5 (συνέχεια)
Πωλήσεις καινούργιων και μεταχειρισμένων φορτηγών κατά μάρκα:
Μάρτιος 2023 και Ιανουάριος - Μάρτιος 2023

Μάρκα	Φορτηγά			
	Μάρτιος		Ιανουάριος - Μάρτιος	
	καινούργια	μεταχειρισμένα	καινούργια	μεταχειρισμένα
IVECO ²	3	-	3	-
IVECO MAGIRUS	-	-	-	2
IVECO MAGIRUS ¹	-	-	3	-
JEEP	5	2	19	2
LAND ROVER	-	-	1	1
LEVC	-	-	1	-
MAN	-	97	-	295
MAN ¹	4	-	5	1
MAXUS, LDV	3	-	6	-
MAZDA	-	-	-	1
MERCEDES	12	404	43	1.080
MERCEDES ¹	20	-	72	1
MITSUBISHI	2	36	5	102
MITSUBISHI ¹	5	-	23	-
NISSAN	21	46	41	156
OAF	-	-	-	2
OPEL	63	42	146	138
PEUGEOT	214	56	455	137
PEUGEOT ¹	-	-	22	-
PIAGGIO	3	7	8	15
PIAGGIO ¹	3	-	6	-
RENAULT	36	102	70	283
SAAB	-	-	-	1
SCANIA	1	85	8	272
SCANIA ¹	1	-	3	-
SEAT	-	1	-	5
SUZUKI	20	-	41	1
TECMEC	4	-	7	-
TOYOTA	167	23	453	82
VOLKSWAGEN	26	72	120	180
VOLVO	18	130	22	388
VOLVO ¹	6	-	9	-
ΣΥΝΟΛΟ	1.110	1.613	3.040	4.619

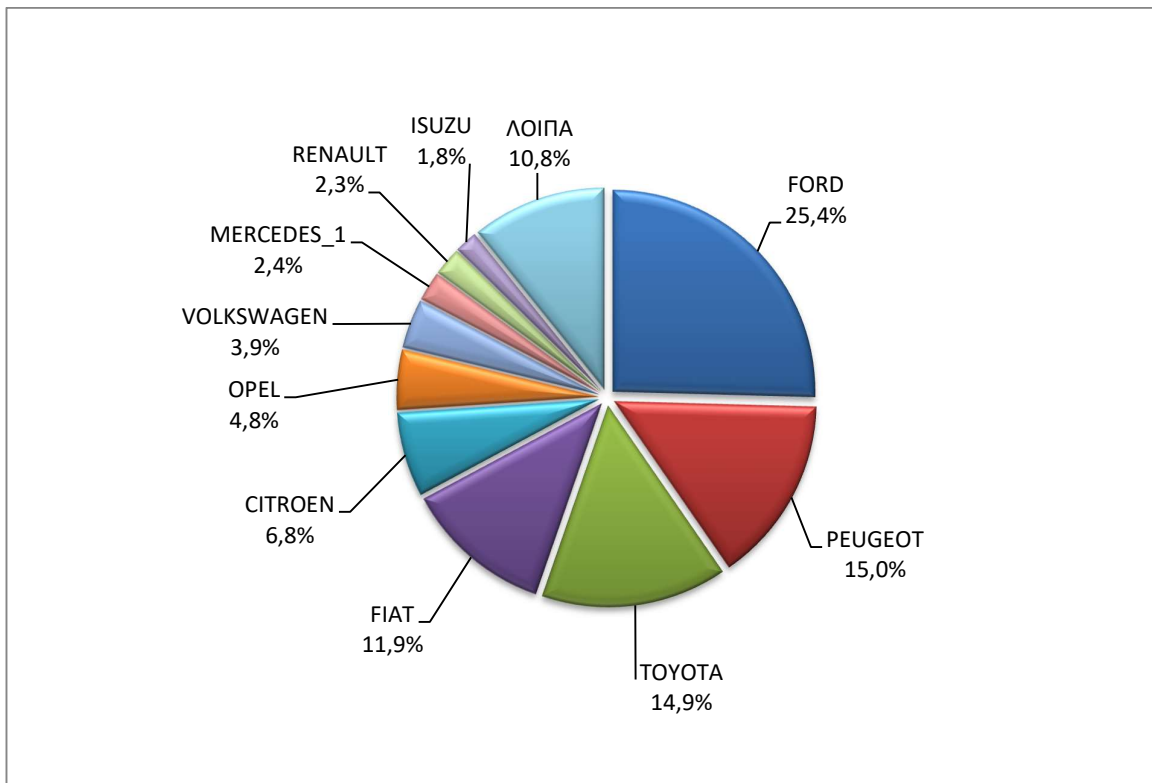
1 : Με κατασκευή 2ου / 3ου σταδίου στην Ελλάδα.

2 : Με κατασκευή 2ου / 3ου σταδίου στο εξωτερικό.

Γράφημα 10. Πωλήσεις καινούργιων φορτηγών (Μάρτιος 2023)



Γράφημα 11. Πωλήσεις καινούργιων φορτηγών (Ιανουάριος - Μάρτιος 2023)



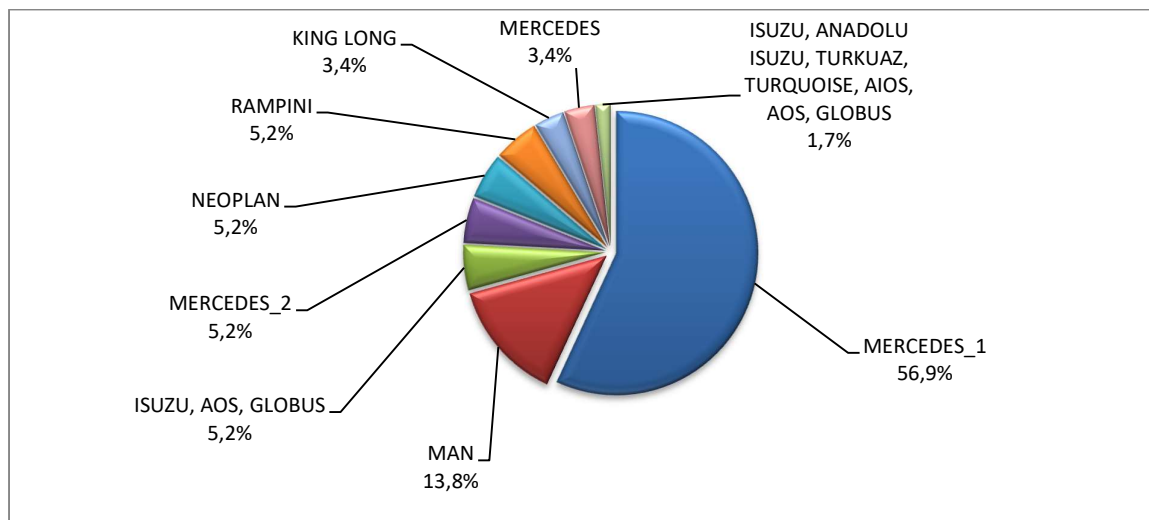
Πίνακας 6
Πωλήσεις καινούργιων και μεταχειρισμένων λεωφορείων κατά μάρκα:
Μάρτιος 2023 και Ιανουάριος - Μάρτιος 2023

Μάρκα	Λεωφορεία			
	Μάρτιος		Ιανουάριος - Μάρτιος	
	καινούργια	μεταχειρισμένα	καινούργια	μεταχειρισμένα
BOVA	-	4	-	11
FORD	-	1	-	5
ISUZU, ANADOLU ISUZU, TURKUAZ, TURQUOISE, AIOS, AOS, GLOBUS	1	-	1	-
ISUZU, AOS, GLOBUS	-	-	3	-
IVECO	-	-	-	2
KING LONG	-	-	2	-
MAN	1	3	8	32
MAN/NEOPLAN	-	2	-	2
MERCEDES	2	34	2	161
MERCEDES ¹	9	-	33	1
MERCEDES ²	1	1	3	2
NEOPLAN	-	2	3	4
OTOKAR	-	-	-	2
RAMPINI	-	-	3	-
SCANIA	-	1	-	1
SETRA	-	6	-	13
TEMSA	-	3	-	6
VAN HOOL	-	-	-	2
VOLKSWAGEN	-	-	-	1
VOLVO	-	-	-	2
ΣΥΝΟΛΟ	14	57	58	247

1 : Με κατασκευή 2ου / 3ου σταδίου στην Ελλάδα.

2 : Με κατασκευή 2ου / 3ου σταδίου στο εξωτερικό.

Γράφημα 12. Πωλήσεις καινούργιων λεωφορείων (Ιανουάριος - Μάρτιος 2023)



Πίνακας 7

Πωλήσεις καινούργιων και μεταχειρισμένων μοτοσυκλετών κατά μάρκα ή εργοστάσιο κατασκευής:
Μάρτιος 2023 και Ιανουάριος - Μάρτιος 2023

Μάρκα	Μοτοσυκλέτες			
	Μάρτιος		Ιανουάριος - Μάρτιος	
	καινούργιες	μεταχειρισμένες	καινούργιες	μεταχειρισμένες
AEON MOTOR	-	-	-	1
AJP	1	-	1	-
ALREND0	-	-	1	-
APRILIA	46	6	116	7
ARIIC, JINLANG	1	-	1	-
ARMONY, ARORA, BUKE, BULL MOTORS	1	-	2	-
BAJAJ	5	-	11	-
BAOTIAN, SUPERKING, WALTON, HONDA	-	-	1	-
BASHAN, AMGroup, AMGroup Bike, DON, IRBIS, WORKER BEAR, Nomik ATV 2	7	-	8	-
BENELLI	62	3	100	3
BETA	22	2	49	2
BMW	87	29	235	90
BOMBARDIER RECREATIONAL PRODUCTS ING (BRP)	1	2	1	4
BRIXTON	18	-	33	-
BRP	-	1	-	1
BUELL	-	1	-	1
CAKE	1	-	1	-
CFMOTO	228	-	376	2
CHANGJIANG	-	4	-	4
CLUB CAR, LLC	-	1	-	1
DAYANG, DAYTONA MOTORS, NIPPONIA, DOCKER, WAYEL, SUMCO, VEEROAD, CETUR, RUTEC	-	-	1	-
DAYANG, DAYTONA MOTORS, NIPPONIA, DYMOTO, DOCKER, VEEROAD, EVO MOTORS, SUMCO, CETUR, HANSOM	5	-	15	-
DAYANG, DAYTONA MOTORS, NIPPONIA, DYMOTO, VEEROAD, EVO MOTORS, MH MOTORCYCLES, FKM, FKMOTORS	10	-	26	-
DAYANG, DAYTONA MOTORS, NIPPONIA, KUBA, VEEROAD, SUMCO, CETUR, RUTEC	64	-	156	1
DAYANG, DAYTONA MOTORS, NIPPONIA, VEEROAD	166	-	452	1
DAYANG, DAYTONA MOTORS, NIPPONIA, VEEROAD, DOCKER	75	-	187	-
DAYANG, ECOCREMO, ECOOTER, ECOOTOR,AGM, ORCAL, SUMCO	1	-	2	-
DAYANG, DAYTONA MOTORS, NIPPONIA, DOCKER, WAYEL, SUMCO, VEEROAD, CETUR, RUTEC, ZENKO	1	-	10	-
DAYTONA MOTORS, DAYANG, NIPPONIA, DYMOTO, DOCKER, VEEROAD, EVO MOTORS, SUMCO, CETUR, HANSOM, RUTEC	6	-	12	1
DAYTONA MOTORS, EVO MOTORS, LONGJIA, ORCAL, NECO, VGA, ROMET MOTORS, DRAX, MONDIAL, JUNAK, ONLINE	10	-	17	-
DAYTONA MOTORS, YINGANG, KUBA, RKS, SKYJET, MAGPOWER, MITT, VENTUR, ARCHIVE MOTORCYCLE	4	-	6	-
DAYTONA MOTORS, ZONTES, TAYO, KIDEN, Haojiang, ZHONGYU, Sharpon, TANNY, TYAN, SENKE, B BETA	1	-	1	-
DERBI	-	-	-	1
DUCATI	14	4	38	19

Πίνακας 7 (συνέχεια)

Πωλήσεις καινούργιων και μεταχειρισμένων μοτοσυκλετών κατά μάρκα ή εργοστάσιο κατασκευής:
Μάρτιος 2023 και Ιανουάριος - Μάρτιος 2023

Μάρκα	Μοτοσυκλές			
	Μάρτιος		Ιανουάριος - Μάρτιος	
	καινούργιες	μεταχειρισμένες	καινούργιες	μεταχειρισμένες
E TUK FACTORY	-	-	1	-
E-BROH	-	-	1	-
ECOOTER, ETRIX, AGM, DRAX, ORCAL, SUMCO	1	-	1	-
EFUN, ZAP	22	-	40	-
EMBUGGY, EVANGEL, The Original BeachBuggy, Beach Buggy	5	-	9	-
FANGPOWER, Kontio Motors	4	-	4	-
FANTIC MOTOR	2	-	2	-
FD MOTORS, FASPIDER, Daytona Motors, EVO Motors, Veeroad	2	-	3	-
FD MOTORS, FASPIDER, DAYTONA MOTORS, NIPPONIA, QUANTYA	1	-	8	-
FELQ	1	-	2	-
FENGCHENG, FULLCHEER, Barman-pakro, NITSURO, VOLDORK, SPIMRI, Elektra EV, EKOE, BITMART	2	-	3	-
GASGAS	3	1	5	3
GENERIC,EXPLORER,MALANCA,KSR Moto Austria, Motron Motorrad	1	-	2	-
GILERA, PIAGGIO	-	-	-	2
GOLDEN LION, SAKURA, ARTISAN, ETALIAN, E-mio, Fauro, Kito, Varaneo, Viverra	-	-	3	-
GPX	5	-	23	-
GUSITE, RKS, KUBA, KOKO, KAVIR, BECANE, EVO MOTORS, Daytona MOTORS, SUMCO, SKYJET	19	-	24	-
Haojiang,ZONTES,TAYO,Sharpon,IFINO,KIDEN,ZHONG YU,CUBTOM,DIYUN,NAMIN,TIM DERVI,VUKA,THUMP,R-ipper	7	-	19	-
HARLEY DAVIDSON	1	9	2	21
HONDA	1.425	49	3.165	137
HORWIN	2	-	2	-
HUSQVARNA	10	4	27	11
INDIAN MOTORCYCLE	3	-	9	-
ITALJET	-	-	1	-
JAWA	-	-	1	-
JCADI, TILGREEN, Grupo Invicta MOTOR, e-broh, FAURO	1	-	1	-
JIAJI, HUATIAN, FEILING, LINTEX, GOMAX, SOMOTO, TECHMOOVE, TAURIS	1	1	1	1
JIAN SHE	1	-	1	-
JIAYUAN	13	-	29	-
JNEN, JUNENG, ZIPP, MOTORAN, HORS	6	-	8	-
JNEN, JUNENG, ZIPP, MOTORAN, HORS, FLEX TECH, RAZZO, TOROS, ONE, JUNAK	2	-	3	-
JONWAY, JMSTAR, SHENKE, HUIBANG	-	1	-	1
KAWASAKI	12	6	20	23
KEEWAY	-	1	-	2
KSR MOTO AUSTRIA, MOTRON MOTORRAD	2	-	6	-
KTM	23	25	74	48
KUBA, MH MOTORCYCLES, MGB, SHINERAY, DAYTONA MOTORS, MASH	7	-	7	-

Πίνακας 7 (συνέχεια)

Πωλήσεις καινούργιων και μεταχειρισμένων μοτοσυκλετών κατά μάρκα ή εργοστάσιο κατασκευής:
Μάρτιος 2023 και Ιανουάριος - Μάρτιος 2023

Μάρκα	Μοτοσυκλέτες			
	Μάρτιος		Ιανουάριος - Μάρτιος	
	καινούργιες	μεταχειρισμένες	καινούργιες	μεταχειρισμένες
KYMCO	178	37	348	97
LAMBRETTA	1	-	2	-
LIFAN, HONLEI, SKYGO, BISAN-LIFAN	1	-	1	-
LINGZHIDA, LINZDA, LINDN, LINYI, LONGMAO, NLIGHT	2	-	3	-
LINHAI	-	1	-	1
LOJO, SUNPULSE	1	-	1	-
LOJO, SUNPULSE, YGM	9	-	13	-
LONCIN, KINLON, LONGTING, KUBA, YUKI, MONDIAL, STMAX, KANUNI, MOTORAN, ASYA, QUSWA, PUMAREX, RALLY USA, MOD, CCM	9	-	28	-
LONCIN, KUBA, RKS, ITALIKA, VOGE, SUNRACE, SKY, MALAGUTI, ROCKET, SUPERBIKE, NOVELBAT, TRIDIAMOND	22	-	63	-
LONCIN, VOGE	32	-	39	-
LONCIN, VOGE, KUBA, RKS, ITALIKA, SUNRACE, SKY, MALAGUTI, SUPERBIKE, ROCKET, NOVELBAT, TIGREMOTO, GREEN	11	-	17	-
LONGJIA, ITALJET, ORCAL, BEELINE, ROMET MOTORS, GEMINI, LEXMOTO, JAHANRO, VGA, DAYTONA MOTORS	1	-	1	-
LONGJIA, ORCAL, NECO	4	-	5	-
LONGJIA, ORCAL, NECO, ALFASCOOTERS, VGA, ROMET MOTORS, BARTON MOTORS, OVER, CAROLYN, KANUNI, BTC	16	-	16	-
LONGJIA, ORCAL, NECO, ALFASCOOTERS, VGA, ROMET MOTORS, RYMCO, ASUS, OVER, CAROLYN, KANUNI, BTC, TURBHO, ITALMOTO	20	1	36	1
LONGJIA, ORCAL, NECO, VGA, GEMINI	-	-	2	-
LONGJIA, ORCAL, NECO, VGA, ROMET MOTORS, ROUTER, lexmoto, Gemini, MH, motorcycles	-	-	1	-
LVNENG	3	-	6	-
MACBOR, RVM, COLOVE, ORCAL, DAYTONA MOTORS, ZF-KY, LEXMOTO, OVER BIKES, YUKI, AJS	8	-	23	-
MALAGUTI	16	2	47	4
MBK	-	1	-	1
MGK HM	128	-	363	1
MINSK, ZONGSHEN, IRIBIS, MONDIAL, LEXMOTO, JUNAK, HONLEY, OVERBIKES	-	-	3	-
MOTO GUZZI	8	-	19	-
MOTO MORINI	-	-	4	-
MOTRON MOTORRAD, ZONGSHEN	1	-	1	-
MV AGUSTA	-	3	1	3
NIU, NUUV	2	-	5	-
OPAI	1	-	1	-
ORCAL, SOMOTO, AJS, SENKE, HERALD, ITALJET, WACCO, MOTOBİ, CLEVELAND CYCLEWERKS ACE, MERCURY, SAXXX, SFM	-	1	-	1
PEUGEOT	-	-	-	3
PIAGGIO	714	30	1.528	78
PILOTCAR	1	-	1	-

Πίνακας 7 (συνέχεια)

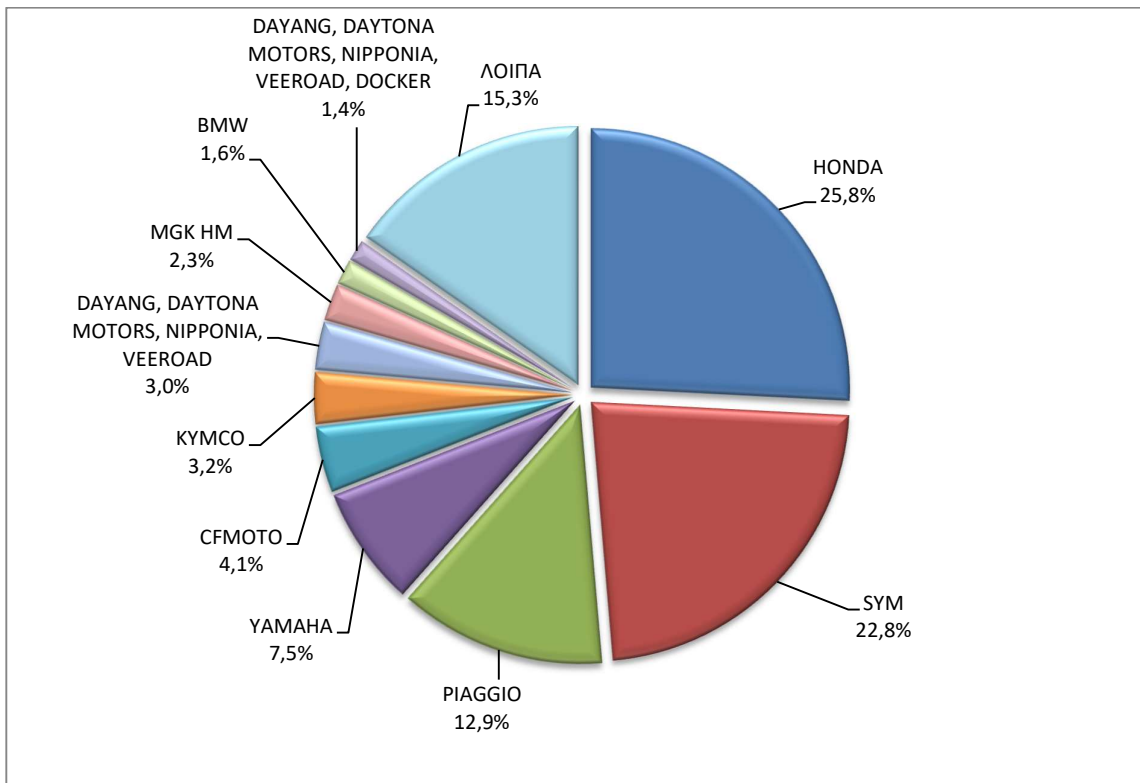
Πωλήσεις καινούργιων και μεταχειρισμένων μοτοσυκλετών κατά μάρκα ή εργοστάσιο κατασκευής:
Μάρτιος 2023 και Ιανουάριος - Μάρτιος 2023

Μάρκα	Μοτοσυκλές			
	Μάρτιος		Ιανουάριος - Μάρτιος	
	καινούργιες	μεταχειρισμένες	καινούργιες	μεταχειρισμένες
POLARIS	19	1	32	2
PURSANG	-	-	1	-
QJ, QJIANG, KEEWAY, LEONE, KUBA, RKS, BENELLI, VENGO, QJMOTOR, B MOTOBİ, ONLINE	4	-	8	-
QJ, QJIANG, KEEWAY, LEONE, KUBA, RKS, QJMOTOR, B MOTOBİ	3	-	4	-
QJ, QJIANG, KEEWAY, LEONE, RKS, BENELLI, EMPIRE KEEWAY, KUBA	-	-	4	-
QJ, QJIANG, QJMOTOR, B MOTOBİ	10	-	13	-
RAY ELECTRIC MOTORS	1	-	1	-
REDMOTO	4	1	6	1
RENLI	2	-	2	-
ROYAL ENFIELD	17	-	50	1
Royalloy, Royal Alloy, RA	1	-	1	-
SANYANG	-	-	-	1
SCUTUM, ETRIX, SILENCE	1	-	2	-
SEGWAY	9	-	14	-
SHANYANG, ATLAS PANTHER, YAMAZUKI MOTO, MOTORKING, Hirlee, XB	1	-	4	-
SHERCO	3	-	7	-
SHINERAY, SWM	1	-	6	-
SILENCE, SCUTUM, ETRIX	3	-	12	-
SUZUKI	19	14	49	34
SYM	1.260	16	2.836	44
TARO, JUNAK, BARTON MOTORS ,ORCAL, Lexmoto	12	-	32	-
TARO, JUNAK, BARTON MOTORS, ORCAL, Lexmoto, MITT, NECO, WOTTAN, MAGPOWER, ADAMOTO MOTORCYCLES	1	-	2	-
TARO, JUNAK, BARTON MOTORS, ORCAL, Lexmoto, MITT, NECO, WOTTAN, MAGPOWER, ADAMOTO, MAXON, MAX-ON, TRMOTOR, CHUANL	5	-	13	-
TARO, TRMOTOR, CHUANL, JUNAK, BARTON MOTORS, ORCAL, Lexmoto, MITT, NECO, WOTTAN, MAGPOWER, ADAMOTO MOTORCYCLES	1	-	2	-
TAYO, HAOJIANG, ZHONGYU, THUMP, THUMPSTAR, KIDEN, ZONTES, Junak	2	-	8	-
TAYO, HAOJIANG, ZHONGYU, THUMP, THUMPSTAR, KIDEN, ZONTES, Junak, SENKE, TANNY, TYAN, ROMET	15	-	35	-
TAYO, HAOJIANG, ZHONGYU, THUMP, THUMPSTAR, KIDEN, ZONTES, Junak, SENKE, TANNY, TYAN, ROMET, ROMET MOTORS, ROUTER	4	-	17	-
TAYO, ZONTES, KIDEN, Haojiang, ZHONGYU, Sharpon, TANNY, TYAN, Senke, B BETA, Daytona Motors	7	-	22	-
TAZZARI	1	-	1	-
TGB	1	-	1	-
TIANYING, RIYA, HONGYUNDA, TYM, HONLING, SANBEN, XINBEN, TAMCO, ALISON, DMK MOTORS	-	-	5	-
TINBOT, KOLLTER, MASAI, INTO, VIARELLI, EDRIVE, DuroCar, MGK HM, Fauro, BRINCO	-	-	2	-
TINBOT, KOLLTER, MASAI, MS ENERGY	-	-	1	-
TM RACING	-	-	-	1

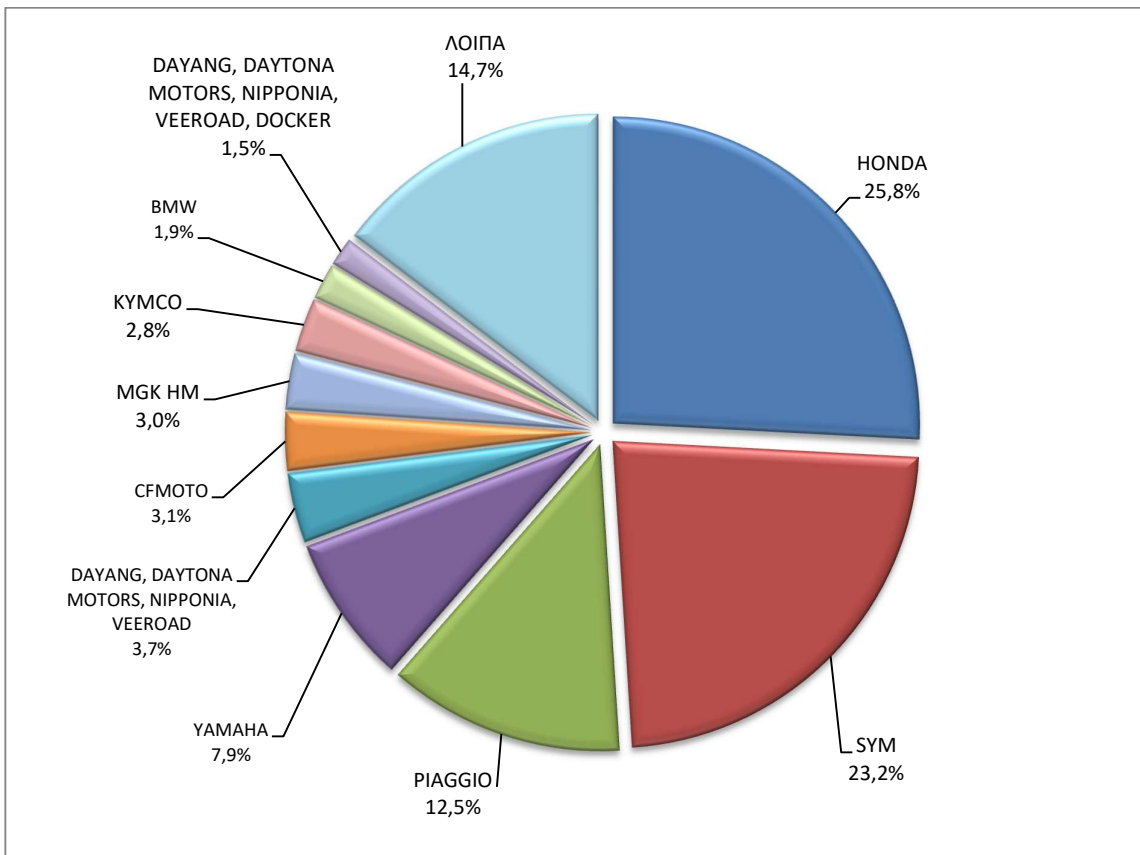
Πίνακας 7 (συνέχεια)
Πωλήσεις καινούργιων και μεταχειρισμένων μοτοσυκλετών κατά μάρκα ή εργοστάσιο κατασκευής:
Μάρτιος 2023 και Ιανουάριος - Μάρτιος 2023

Μάρκα	Μοτοσυκλέτες			
	Μάρτιος		Ιανουάριος - Μάρτιος	
	καινούργιες	μεταχειρισμένες	καινούργιες	μεταχειρισμένες
TODAY SUNSHINE	-	-	1	-
TRIUMPH	22	3	41	11
UM	2	-	2	-
VMOTO-SOCO, E-MAX, VMOTO, SUPER SOCO	3	-	15	-
VOLTA, VTA, REVOLT	2	-	5	-
WANGYE, SANBEN, UM, KENOS, SUPERBYKE, MDC, MISTRAL	2	-	2	-
WG TRIKE	-	-	-	1
WONJAN, THRUST MOTOR, WMOTO, KEEWAY, TD	15	-	22	-
WOW!	-	-	1	-
XINRI, SUNRA ,APACHI, ISILDAR, ISILDAR APACHI, WAYSCRAL, KRAL	2	-	7	-
YADEA	5	-	5	-
YAMAHA	413	55	962	144
YAMAHA, MBK	-	3	-	3
YASAN MOTOR, KITO	-	-	1	-
YINXIANG, KENBO	1	-	1	-
YINXIANG, MONDIAL, GEMINI, TCB	-	-	1	-
YIYING	-	-	2	-
ZERO MOTORCYCLES	1	-	4	-
ZHIDOU , ZD, RKS	35	-	39	-
ZHONGNENG, ZNEN, AGM, BTC, CLS, COLIBRI	-	-	1	-
ZONGSHEN	-	-	1	-
ΣΥΝΟΛΟ	5.520	319	12.250	821

Γράφημα 13. Πωλήσεις καινούργιων μοτοσυκλετών (Μάρτιος 2023)



Γράφημα 14. Πωλήσεις καινούργιων μοτοσυκλετών (Ιανουάριος - Μάρτιος 2023)



ΕΠΕΞΗΓΗΜΑΤΙΚΕΣ ΣΗΜΕΙΩΣΕΙΣ

Έρευνα Χορήγησης Αδειών Κυκλοφορίας Οχημάτων	Η Έρευνα των οχημάτων είναι απογραφική. Τα στοιχεία εμφανίζουν τη μάρκα, το είδος και το καινούργιο ή μεταχειρισμένο του οχήματος σε επίπεδο Χώρας. Από τα στοιχεία της Έρευνας εξαιρούνται τα οχήματα που κινούνται επάνω σε τροχιές, τα ηλεκτροκίνητα με κεραίες λεωφορεία (τρόλλεϋ), οι γεωργικοί ελκυστήρες και τα γεωργικά μηχανήματα. Δεν περιλαμβάνονται στους πίνακες της ανακοίνωσης τα οχήματα Ενόπλων Δυνάμεων, Σωμάτων Ασφαλείας, Πυροσβεστικής Υπηρεσίας, Κρατικών Υπηρεσιών, Διπλωματικού Σώματος, Ξένων Αποστολών, Αναπήρων Πολέμου, καθώς επίσης και τα δίκυκλα τα οποία έχουν κυβισμό κάτω από 50 cc.
Νομικό πλαίσιο	N. 3832/2010
Περίοδος Αναφοράς	Μάρτιος 2023
Κάλυψη	Για την εξαγωγή των μηνιαίων στοιχείων χρησιμοποιήθηκε το Μητρώο του Υπουργείου Υποδομών, Μεταφορών και Δικτύων, το οποίο περιέχει όλες τις μηνιαίες μεταβολές στις άδειες ταξινόμησης Οχημάτων στη Χώρα.
Ορισμοί	<p>Αυτοκίνητο όχημα είναι κάθε όχημα, ανεξάρτητα από τον αριθμό των τροχών, που κινείται με μηχανή και προορίζεται να μεταφέρει πρόσωπα ή πράγματα ή και τα δύο μαζί, ευρισκόμενα είτε πάνω στο ίδιο όχημα, είτε σε ρυμουλκούμενο που κινείται από το πρώτο.</p> <p>Καινούργιο όχημα χαρακτηρίζεται αυτό που ταξινομείται για πρώτη φορά μέσα στο μήνα στην Ελλάδα και δεν έχει κυκλοφορήσει σε άλλη χώρα.</p> <p>Μεταχειρισμένο χαρακτηρίζεται αυτό που ταξινομείται για πρώτη φορά στην χώρα και έχει εισαχθεί ως μεταχειρισμένο από το εξωτερικό.</p> <p>Αυτοκίνητο επιβατηγό προοριζόμενο για τη μεταφορά κυρίως προσώπων αυτοκίνητο όχημα, 9 κατ' ανώτατο όριο θέσεων μαζί με τη θέση του οδηγού.</p> <p>Αυτοκίνητο λεωφορείο: Το αυτοκίνητο όχημα που προορίζεται κυρίως για τη μεταφορά προσώπων 10 και άνω θέσεων, συμπεριλαμβανομένης και της θέσης του οδηγού. Στους πίνακες της ανακοίνωσης στην κατηγορία αυτή επιπλέον προσμετρώνται τα αρθρωτά Λεωφορεία.</p> <p>Αυτοκίνητο φορτηγό: Το αυτοκίνητο όχημα που προορίζεται κυρίως για τη μεταφορά πραγμάτων. Στους πίνακες της ανακοίνωσης στην κατηγορία αυτή επιπλέον προσμετρώνται οι τράκτορες, τα ρυμουλκά φορτηγά, οι τράκτορες με επικαθήμενο (αρθρωτό όχημα) και τα ρυμουλκά με ρυμουλκούμενο (συρμός) .</p> <p>Μοτοσυκλέτα: Κάθε δίτροχο μηχανοκίνητο όχημα με ή χωρίς καλάθι, του οποίου είτε η μέγιστη εκ κατασκευής ταχύτητα είναι μεγαλύτερη των 45 χιλιομέτρων την ώρα είτε, εάν είναι εξοπλισμένο με κινητήρα εσωτερικής καύσης, ο κυλινδρισμός του κινητήρα είναι μεγαλύτερος των 50 κυβικών εκατοστών. Στους πίνακες της ανακοίνωσης στην κατηγορία αυτή επιπλέον προσμετρώνται τα τρίτροχα οχήματα.</p> <p>Τρίτροχο όχημα: Το μηχανοκίνητο όχημα με τρεις συμμετρικούς τροχούς, του οποίου είτε η μέγιστη εκ κατασκευής ταχύτητα είναι μεγαλύτερη των 45 χιλιομέτρων την ώρα είτε ο κυλινδρισμός του κινητήρα του είναι μεγαλύτερος των 50 κυβικών εκατοστών, εάν είναι εξοπλισμένο με κινητήρα εσωτερικής καύσης. Επίσης ως τρίτροχο όχημα λογίζεται και το τετράτροχο όχημα, εκτός των ελαφρών τετράτροχων οχημάτων της κατηγορίας των μοτοποδηλάτων, του οποίου το απόβαρο κενού οχήματος, μη συμπεριλαμβανομένου του βάρους του καυσίμου ή του μίγματος καυσίμου - ελαίου ή των συσσωρευτών των ηλεκτρικών οχημάτων, δεν υπερβαίνει τα 400 χιλιόγραμμα, όταν το όχημα προορίζεται για επιβατικές μεταφορές ή τα 550 χιλιόγραμμα, όταν προορίζεται για μεταφορές εμπορευμάτων και του οποίου η μέγιστη καθαρή ισχύς δεν υπερβαίνει τα 15 KW.</p>
Μεθοδολογία	Η έρευνα είναι απογραφική. Τα πρωτογενή στοιχεία προέρχονται από το Υπουργείο Υποδομών, Μεταφορών και Δικτύων και προκύπτουν από την έκδοση νέων αδειών κυκλοφορίας οχημάτων όπως αυτές καταχωρούνται από τις κατά τόπους Διευθύνσεις Μεταφορών και Επικοινωνιών.
Παραπομπές	Περισσότερες πληροφορίες (πίνακες, γραφήματα) σχετικά με την έρευνα χορήγησης αδειών κυκλοφορίας οχημάτων μπορούν να αναζητηθούν στη ιστοσελίδα της Ελληνικής Στατιστικής Αρχής www.statistics.gr , στο σύνδεσμο http://www.statistics.gr/el/statistics/-/publication/SME24