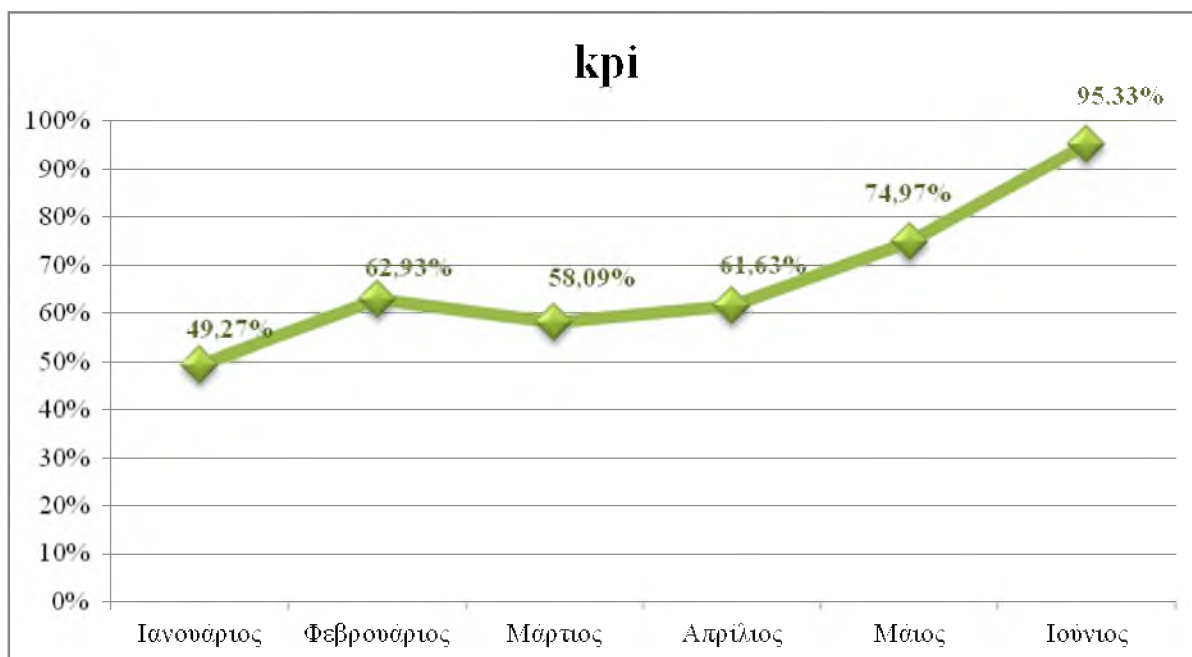


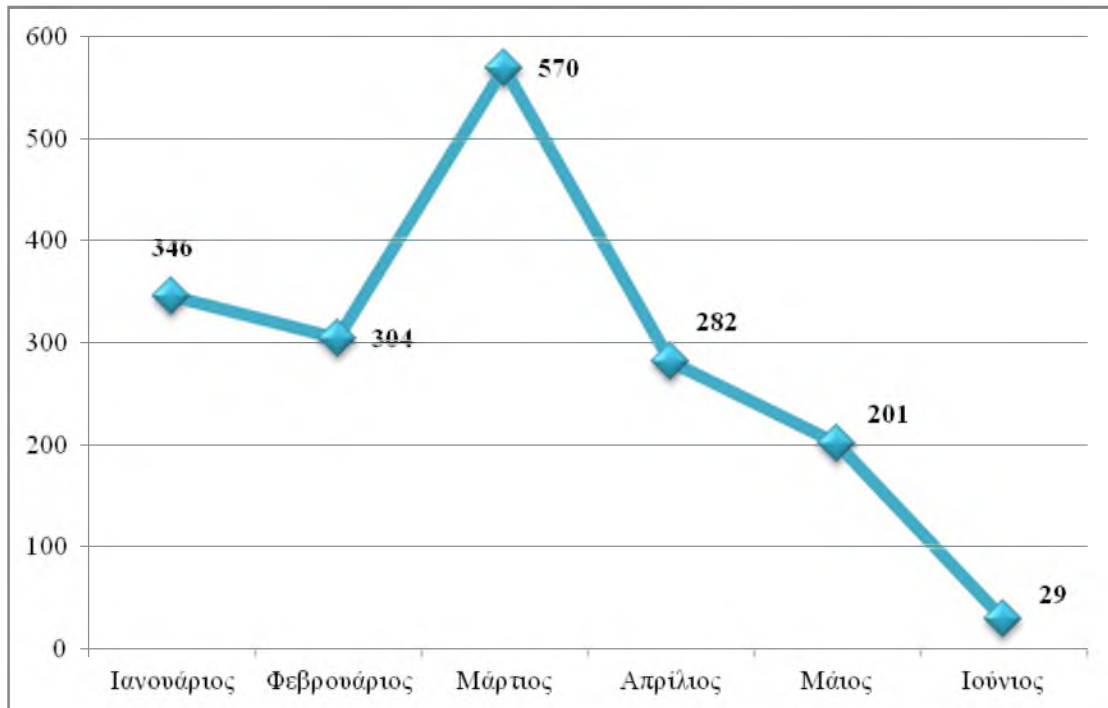
**Πίνακας 1: Μηνιαίες Επιδόσεις Υπηρεσίας Α Εξάμηνο 2016**

ΣΥΝΟΛΟ ΔΕΔ	Χρεώσεις	Εντολές Που Εξετάστηκαν	Δεκτές	Απορριπτικές	Μερικώς δεκτές	Θετικές	Εντολές Τεκμαιρόμενες	kpi
Ιανουάριος	751	336	28	295	13	41	346	<b>49,27%</b>
Φεβρουάριος	848	516	28	470	18	46	304	<b>62,93%</b>
Μάρτιος	548	790	16	759	15	31	570	<b>58,09%</b>
Απρίλιος	723	453	38	394	21	59	282	<b>61,63%</b>
Μάιος	802	602	84	474	44	128	201	<b>74,97%</b>
Ιούνιος	590	592	105	451	36	139	29	<b>95,33%</b>

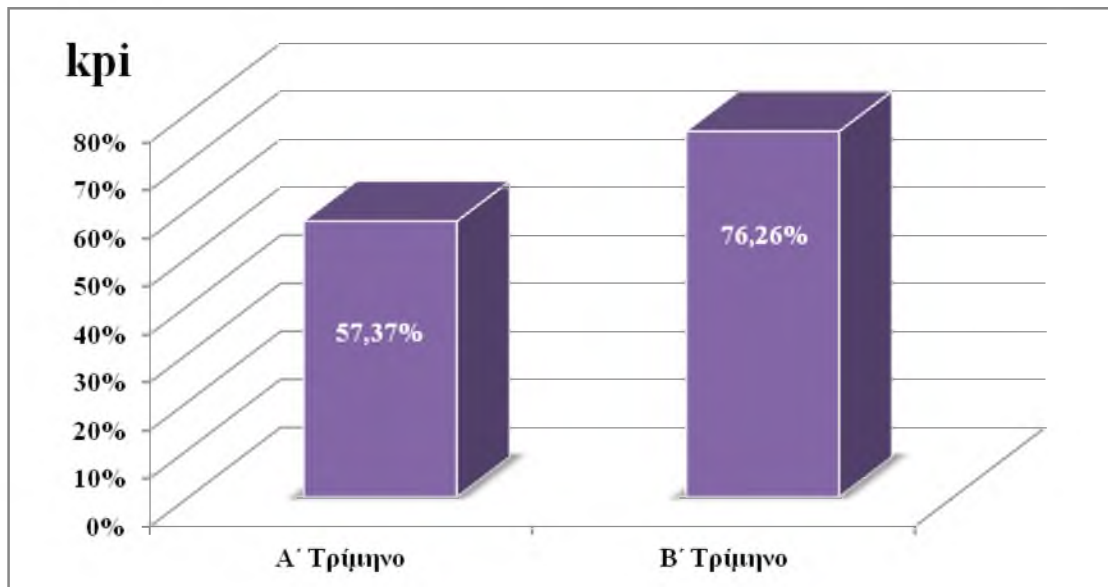
**Γράφημα 1: Μηνιαία Πορεία Δείκτη**



**Γράφημα 2: Μηνιαία Πορεία Τεκμαιρόμενων Αποφάσεων**



**Γράφημα 3: κ.ρ.ι. Α & Β Τριμήνου 2016**



**Πίνακας 2**

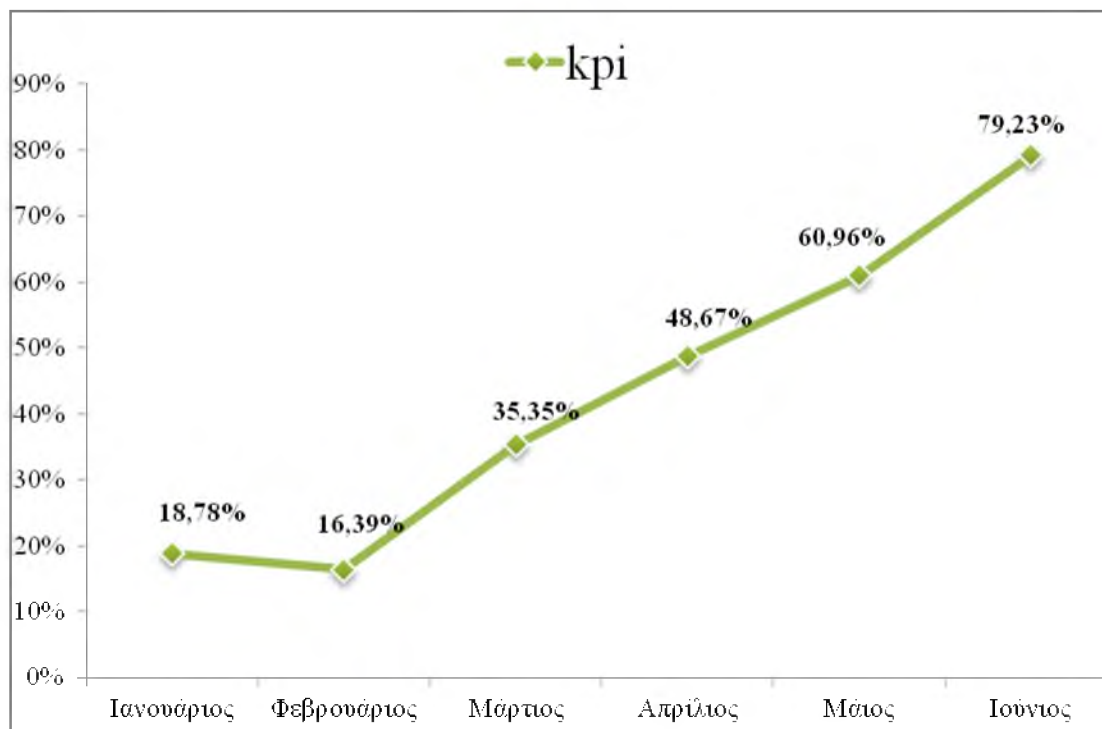
<b>Περίοδος</b>	<b>k.p.i.</b>
<b>A' Τρίμηνο</b>	<b>57,37%</b>
<b>B' Τρίμηνο</b>	<b>76,26%</b>
<b>A' Εξάμηνο</b>	<b>65,50%</b>

**Πίνακας 3: Μηνιαία Παρουσίαση k.p.i. Αιτημάτων Αναστολών Είσπραξης**

Πρόκειται για το ποσοστό εξέτασης των αιτημάτων για αναστολή είσπραξης του οφειλόμενου ποσού επί του οποίου προσφεύγει ο φορολογούμενος.

<b>Μήνας</b>	<b>kpi</b>
Ιανουάριος	18,78%
Φεβρουάριος	16,39%
Μάρτιος	35,35%
<b>A' Τρίμηνο</b>	<b>20,85%</b>
Απρίλιος	48,67%
Μάιος	60,96%
Ιούνιος	79,23%
<b>B' Τρίμηνο</b>	<b>62,21%</b>
<b>A' Εξάμηνο</b>	<b>39,51%</b>

**Γράφημα 4: Πορεία Δείκτη Εξέτασης Αναστολών Είσπραξης**



**Πίνακας 4: Πορεία Δείκτη Δικαστικών Προσφυγών**

Πρόκειται για το ποσοστό των αποφάσεων της Δ.Ε.Δ. που προσβλήθηκαν με δικαστική προσφυγή (στόχος για το σύνολο του έτους 51,22%).

	κρι Αθήνα	κρι Θεσσαλονίκη	κρι.Σύνολο Δ.Ε.Δ.
<b>Ιανουάριος</b>	53,99%	29,85%	<b>53,08%</b>
<b>Φεβρουάριος</b>	53,40%	34,10%	<b>52,53%</b>
<b>Μάρτιος</b>	52,06%	35,65%	<b>51,09%</b>
<b>Απρίλιος</b>	51,86%	38,16%	<b>51,00%</b>
<b>Μάιος</b>	51,58%	39,07%	<b>50,45%</b>
<b>Ιούνιος</b>	51,25%	43,02%	<b>50,60%</b>

**Γράφημα 5: Μηνιαία Πορεία κ.ρ.ι. Δικαστικών Α Εξαμήνου 2016**

