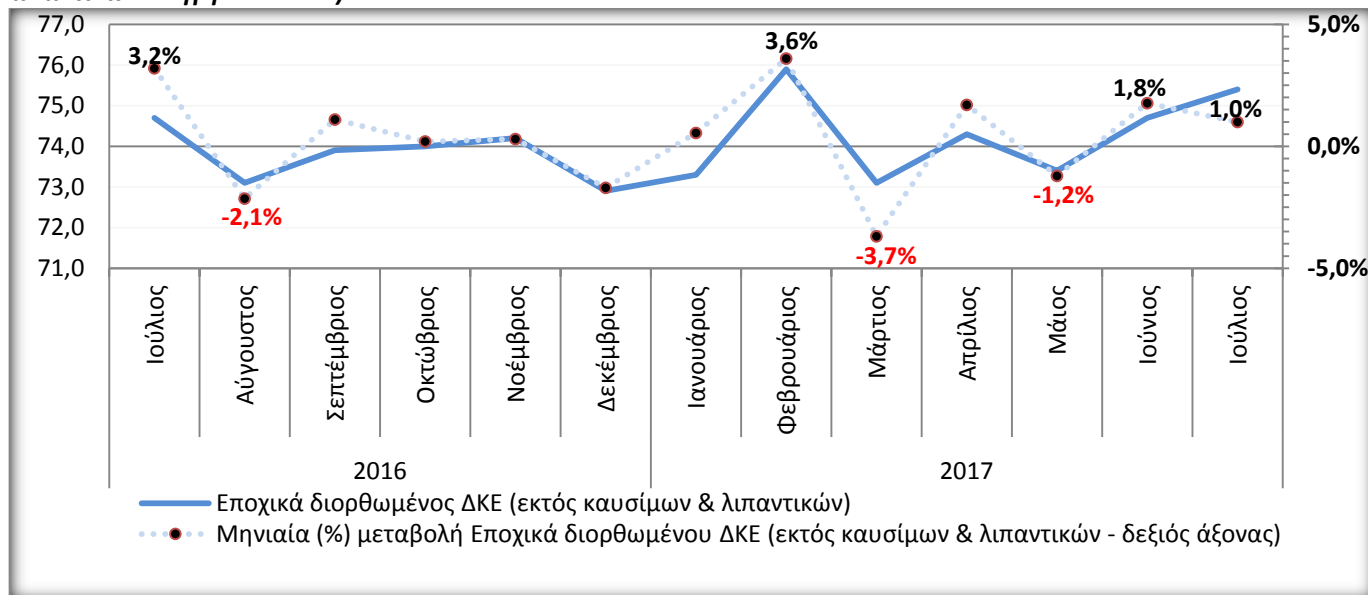


Πίνακες και Διαγράμματα

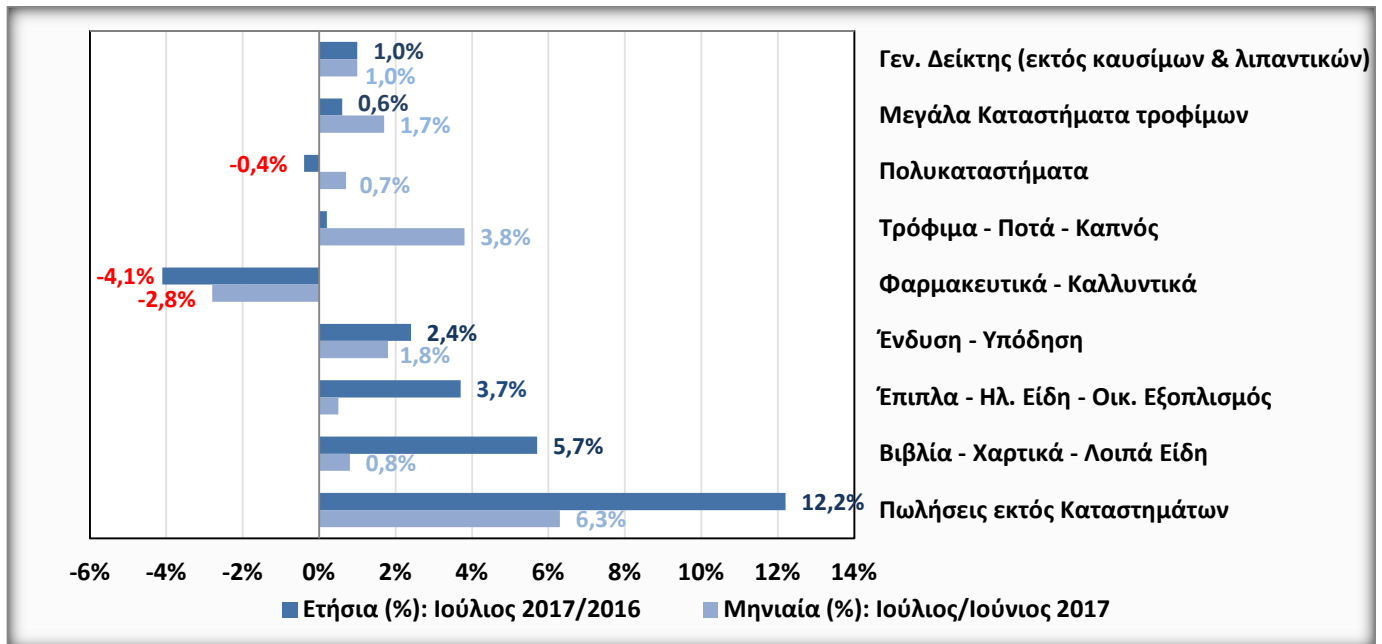
Πίνακας 1: Συνοπτική απεικόνιση των βασικότερων μεγεθών της ελληνικής Οικονομίας και του Εμπορίου (μηνιαία δημοσίευση στοιχείων)

	Περίοδος αναφοράς δημοσιευμένων στοιχείων	Μηνιαία μεταβολή	Ετήσια μεταβολή
1. Εναρμονισμένος ΔτΚ (ΕΛ.ΣΤΑΤ.)	Αύγουστος 2017	- 0,3%	0,6%
2α. Αριθμός Απασχολουμένων (Μηνιαία Έρευνα Εργατικού Δυναμικού - ΕΛ.ΣΤΑΤ.)	Ιούνιος 2017	+ 16.800 άτομα	+ 87.100 άτομα
2β. Αριθμός Ανέργων (Μηνιαία Έρευνα Εργατικού Δυναμικού - ΕΛ.ΣΤΑΤ.)		- 13.900 άτομα	- 116.000 άτομα
3α. Δείκτης Κύκλου Εργασιών στο Λιανικό Εμπόριο (Εποχικά διορθωμένος, εκτός καυσίμων - ΕΛ.ΣΤΑΤ.)	Ιούλιος 2017	1,0%	1,0%
3β. Δείκτης Όγκου στο Λιανικό Εμπόριο (Εποχικά διορθωμένος, εκτός καυσίμων - ΕΛ.ΣΤΑΤ.)		1,2%	1,9%
4. Έλλειμμα Ισοζυγίου Αγαθών (ΤτΕ)	Ιούλιος 2017	5,5%	18,1%
α. Εξαγωγές αγαθών		1,6%	8,0%
β. Εισαγωγές αγαθών		3,1%	11,7%
5α. Αξία ακάλυπτων επιταγών (Τειρεσίας - (%) μεταβολές ποσών)	Αύγουστος 2017	49,2%	- 91,3%
5β. Αξία απλήρωτων συναλλαγματικών (Τειρεσίας - (%) μεταβολές ποσών)		14,9%	- 24,0%
6. Καταθέσεις/ρέπος Ιδιωτικού τομέα (Ττε)	Αύγουστος 2017	+ 1,45 δις €	- 0,79 δις €
α. Μη χρηματοπιστωτικών επιχειρήσεων		+ 0,67 δις €	+ 2,49 δις €

Διάγραμμα 1: ΔΚΕ στο Λιανικό Εμπόριο – Ιούλιος 2017 (Εποχικά διορθωμένος, εκτός καυσίμων & λιπαντικών - πηγή: ΕΛ.ΣΤΑΤ.)

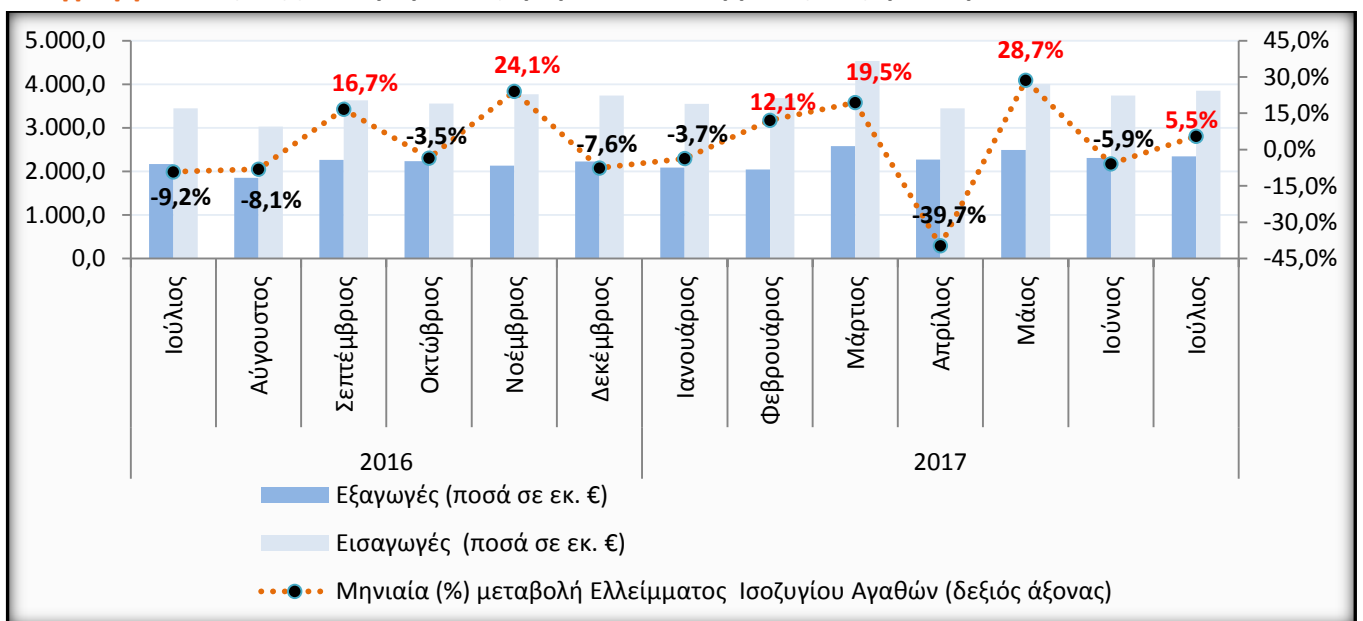


Διάγραμμα 2: ΔΚΕ στο Λιανικό Εμπόριο – Ιούλιος 2017 (εποχικά διορθωμένος, εκτός καυσίμων & λιπαντικών - πηγή: ΕΛ.ΣΤΑΤ.) – Ανάλυση ανά υποκατηγορία



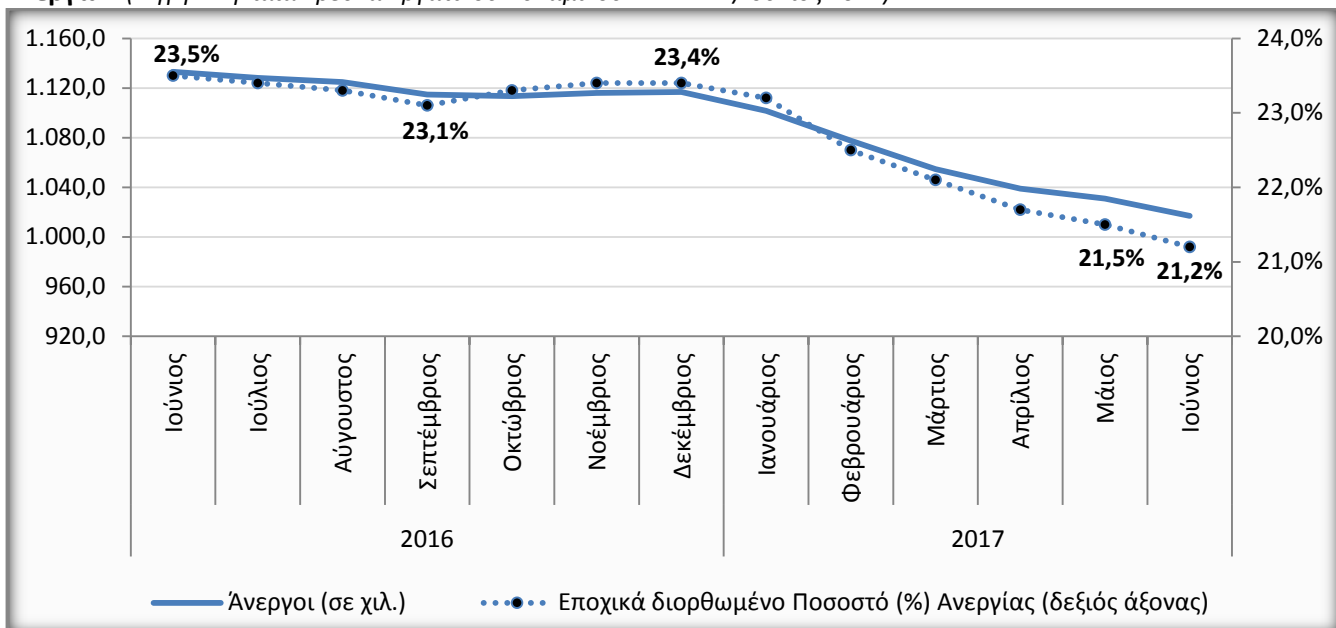
Υποσημείωση Διαγραμμάτων 1-2: Τα δεδομένα της ΕΛ.ΣΤΑΤ. που απεικονίζονται στα παραπάνω διαγράμματα αφορούν επιχειρήσεις λιανικού εμπορίου με ετήσιο κύκλο εργασιών - εξαιρουμένου του ΦΠΑ - άνω των 200.000 €.

Διάγραμμα 3: Εξέλιξη Εισαγωγών, Εξαγωγών και Ελλείμματος Ισοζυγίου Αγαθών (Ιούλιος 2017 – Πηγή ΤτΕ).

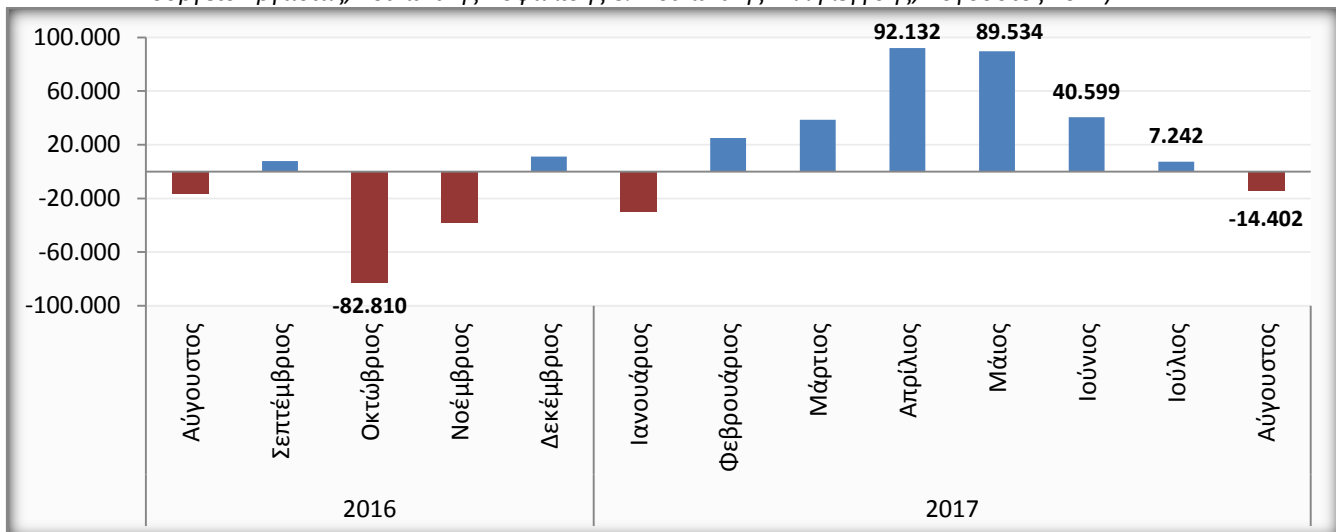


Υποσημείωση Διαγράμματος 3: Η βελτίωση του ελλείμματος του ισοζυγίου αγαθών απεικονίζεται με αρνητικές μεταβολές στη διαγραμματική παρουσίαση (μαύρη απόχρωση) και η επιδείνωση με αντίστοιχες θετικές (κόκκινη απόχρωση).

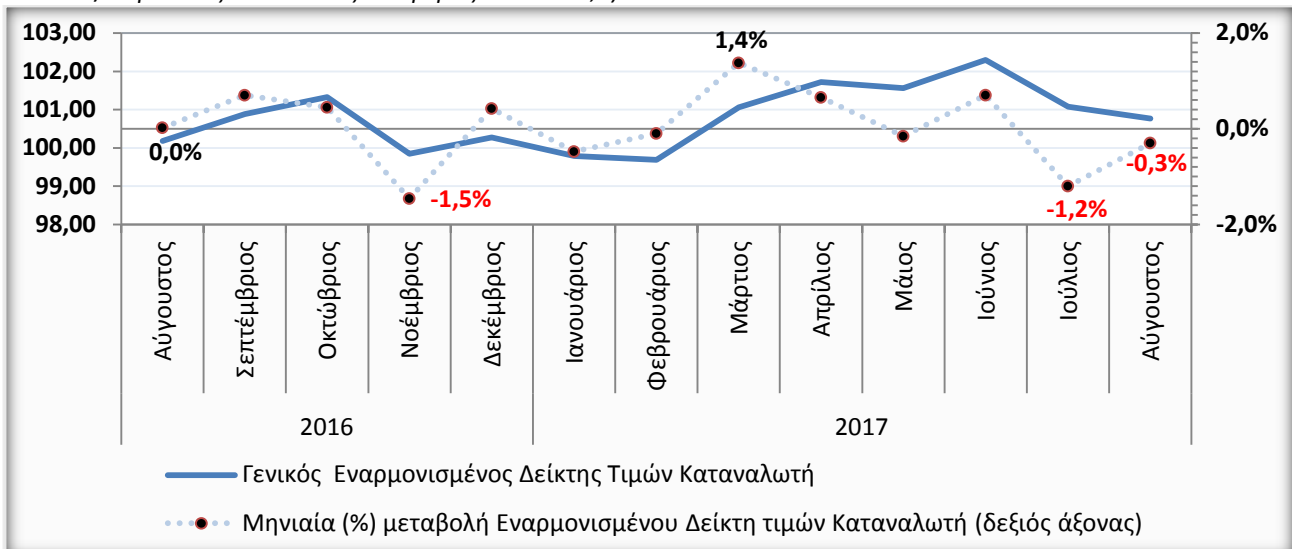
Διάγραμμα 4: Μηνιαία εξέλιξη του εποχικά διορθωμένου ποσοστού Ανεργίας & του αριθμού των Ανεργών (Πηγή: Μηνιαία Έρευνα Εργατικού Δυναμικού: ΕΛ.ΣΤΑΤ./Ιούνιος 2017).



Διάγραμμα 5: Ροές μισθωτής απασχόλησης στον ιδιωτικό τομέα (σε άτομα, πηγή: Πληροφοριακό Σύστημα «ΕΡΓΑΝΗ» Υπουργείο Εργασίας, Κοινωνικής Ασφάλισης & Κοινωνικής Αλληλεγγύης, Αύγουστος 2017).



Διάγραμμα 6: Εξέλιξη του Γενικού Εναρμονισμένου Δείκτη Τιμών Καταναλωτή (Πηγή: ΕΛ.ΣΤΑΤ./Αύγουστος 2017 – Έτος αναφοράς 2015=100,0).



Υποσημείωση Διαγράμματος 6: Η επιλογή του Εναρμονισμένου ΔTK έναντι του εθνικού ΔTK, αποσκοπεί στη μεγαλύτερη συγκρισιμότητα των στοιχείων για τον πληθωρισμό των Κρατών – Μελών της Ε.Ε. και για την επίτευξη του κριτηρίου σύγκλισης της σταθερότητας των τιμών.

Διάγραμμα 7: Εξέλιξη του Γενικού Εναρμονισμένου Δείκτη Τιμών Καταναλωτή (Πηγή: ΕΛ.ΣΤΑΤ. /Αύγουστος 2017 – Έτος αναφοράς 2015 = 100,0) - Ανάλυση ανά υποκατηγορία.

